

## **Szczegółowy opis przedmiotu zamówienia**

### **Remont lokalu użytkowego, pomieszczenia biurowe po banku w budynku przy ul. Wałowej 10 w Tarnowie**

Remont pomieszczeń obejmuje:

#### **Pomieszczenie nr 1.**

- demontaż wykładziny dywanowej
- oczyszczenie i uzupełnienie ubytków parkietu
- pomalowanie parkietu
- uzupełnienie, lub wymiana drewnianych listew przypodłogowych
- przygotowanie ścian z podszpachlowaniem pod malowanie
- zagruntowanie podłoża ścian
- malowanie farbami emulsyjnymi
- czyszczenie i pomalowanie grzejnika
- odświeżenie kasetonów sufitowych polegające na ich umyciu i przemalowaniu w tym samym kolorze
- umycie przy pomocy detergentów stolarki okiennej i drzwiowej bez naruszenia jej obecnej struktury

#### **Pomieszczenie nr 2.**

- demontaż wykładziny dywanowej
- oczyszczenie i uzupełnienie ubytków parkietu
- pomalowanie parkietu
- uzupełnienie, lub wymiana drewnianych listew przypodłogowych
- przygotowanie ścian z podszpachlowaniem pod malowanie
- zagruntowanie podłoża ścian
- malowanie farbami emulsyjnymi
- czyszczenie i pomalowanie grzejników
- odświeżenie kasetonów sufitowych polegające na ich umyciu i przemalowaniu w tym samym kolorze
- odtworzenie otworu drzwiowego prowadzącego do korytarza nr 2
- wykonanie pełnej konserwacji drzwi wraz z wnęką drzwiową polegającej na usunięciu współczesnych powłok malarskich, uzupełnieniu ubytków kitami konserwatorskimi oraz doprowadzeniu ich do stanu jak najbardziej zbliżonego do stanu pierwotnego
- umycie przy pomocy detergentów stolarki okiennej i drzwiowej bez naruszenia jej obecnej struktury

#### **Pomieszczenie nr 3.**

- demontaż wykładziny dywanowej
- oczyszczenie i uzupełnienie ubytków parkietu
- pomalowanie parkietu

- uzupełnienie, lub wymiana drewnianych listew przypodłogowych
- przygotowanie ścian z podszpachlowaniem pod malowanie
- zagruntowanie podłoża ścian
- malowanie farbami emulsyjnymi
- czyszczenie i pomalowanie grzejnika
- odświeżenie kasetonów sufitowych polegające na ich umyciu i przemalowaniu w tym samym kolorze
- umycie przy pomocy detergentów stolarki okiennej i drzwiowej bez naruszenia jej obecnej struktury

#### **Pomieszczenie nr 4.**

- demontaż wykładziny dywanowej
- oczyszczenie i uzupełnienie ubytków parkietu
- pomalowanie parkietu
- uzupełnienie, lub wymiana drewnianych listew przypodłogowych
- przygotowanie ścian z podszpachlowaniem pod malowanie
- zagruntowanie podłoża ścian
- malowanie farbami emulsyjnymi
- czyszczenie i pomalowanie grzejnika
- odświeżenie kasetonów sufitowych polegające na ich umyciu i przemalowaniu w tym samym kolorze
- umycie przy pomocy detergentów stolarki okiennej i drzwiowej bez naruszenia jej obecnej struktury

#### **Pomieszczenie serwerowni**

- demontaż wykładziny dywanowej
- oczyszczenie i uzupełnienie ubytków parkietu
- pomalowanie parkietu
- uzupełnienie, lub wymiana drewnianych listew przypodłogowych
- przygotowanie ścian i sufitu z podszpachlowaniem pod malowanie
- zagruntowanie podłoża ścian i sufitu
- malowanie farbami emulsyjnymi ścian i sufitu
- umycie przy pomocy detergentów stolarki drzwiowej bez naruszenia jej obecnej struktury

#### **Aneks Kuchenny**

- przygotowanie ścian z podszpachlowaniem pod malowanie
- zagruntowanie podłoża ścian i sufitu
- malowanie farbami emulsyjnymi ścian i sufitu
- umycie przy pomocy detergentów stolarki drzwiowej bez naruszenia jej obecnej struktury

#### **Pomieszczenie WC**

- przygotowanie ścian z podszpachlowaniem pod malowanie

- zagruntowanie podłoża ścian i sufitu
- malowanie farbami emulsyjnymi ścian i sufitu
- umycie przy pomocy detergentów stolarki drzwiowej bez naruszenia jej obecnej struktury
- czyszczenie i pomalowanie grzejnika

### **Korytarz do pomieszczenia WC i aneksu kuchennego**

- przygotowanie ścian z podszpachlowaniem pod malowanie
- zagruntowanie podłoża ścian i sufitu
- malowanie farbami emulsyjnymi ścian i sufitu
- umycie przy pomocy detergentów stolarki drzwiowej bez naruszenia jej obecnej struktury

### **Korytarz nr 1**

- demontaż wykładziny dywanowej
- oczyszczenie i uzupełnienie podłogi kamiennej
- impregnacja podłogi kamiennej
- uzupełnienie, lub wymiana cokołów kamiennych
- przygotowanie ścian z podszpachlowaniem pod malowanie
- zagruntowanie podłoża ścian
- malowanie farbami emulsyjnymi
- czyszczenie i pomalowanie grzejnika
- odświeżenie kasetonów sufitowych polegające na ich umyciu i przemalowaniu w tym samym kolorze
- umycie przy pomocy detergentów drzwiowej bez naruszenia jej obecnej struktury

### **Korytarz nr 2**

- przygotowanie ścian z podszpachlowaniem pod malowanie
- zagruntowanie podłoża ścian
- malowanie farbami emulsyjnymi
- odświeżenie kasetonów sufitowych polegające na ich umyciu i przemalowaniu w tym samym kolorze
- umycie przy pomocy detergentów drzwiowej bez naruszenia jej obecnej struktury

### **Korytarz nr 3**

- przygotowanie ścian z podszpachlowaniem pod malowanie
- zagruntowanie podłoża ścian
- malowanie farbami emulsyjnymi
- odświeżenie kasetonów sufitowych polegające na ich umyciu i przemalowaniu w tym samym kolorze
- umycie przy pomocy detergentów drzwiowej bez naruszenia jej obecnej struktury

Wałowa 10 konserwatorki ślepy

Lp.	Podstawa	Opis	jm	Nakłady	Koszt jedn.	R	M	S
<b>1</b>		<b>Pomieszczenie 1 wymiar 3,5x5,78x3,51 m</b>						
1 d.1	KNR 4-01 0818-05	Zerwanie posadzki z tworzyw sztucznych- zerwanie wykładziny dywanowej	m2					
		obmiar = 20.230 m2						
		-- R --						
1*		robocizna 0.18r-g/m2	r-g	3.6414	0.0000	0.00		
<b>Razem koszty bezpośrednie:</b>								
<b>Razem z narzutami:</b>					<b>0.0000</b>			
<b>Cena jednostkowa: 0.00</b>						<b>0.0000</b>	<b>0.0000</b>	<b>0.0000</b>
2 d.1	KNR AT-26 0103-02	Zabezpieczenie okien folią	m2					
		obmiar = 2.950 m2						
		-- R --						
1*		robocizna 0.12r-g/m2	r-g	0.3540	0.0000	0.00		
		-- M --						
2*		folia ochronna 1.1m2/m2	m2	3.2450	0.0000		0.00	
3*		materiały pomocnicze 2%(od M)	%	2.0000	0.0000		0.00	
<b>Razem koszty bezpośrednie:</b>								
<b>Razem z narzutami:</b>					<b>0.0000</b>			
<b>Cena jednostkowa: 0.00</b>						<b>0.0000</b>	<b>0.0000</b>	<b>0.0000</b>
3 d.1	KNR 4-01 1204-08	Przygotowanie powierzchni pod malowanie farbami emulsyjnymi starych tynków z poszpachlowaniem nierówności- ściany	m2					
		obmiar = 59.044 m2						
		-- R --						
1*		robocizna 0.095r-g/m2	r-g	5.6092	0.0000	0.00		
		-- M --						
2*		gips szpachlowy 0.3kg/m2	kg	17.7132	0.0000		0.00	
3*		materiały pomocnicze 2%(od M)	%	2.0000	0.0000		0.00	
<b>Razem koszty bezpośrednie:</b>								
<b>Razem z narzutami:</b>					<b>0.0000</b>			
<b>Cena jednostkowa: 0.00</b>						<b>0.0000</b>	<b>0.0000</b>	<b>0.0000</b>
4 d.1	NNRNKB 202 1134- 01	(z.VII) Gruntowanie podłoża preparatami "CERESIT CT 17" i "ATLAS UNI GRUNT" - powierzchnie poziome	m2					
		obmiar = 20.230 m2						
		-- R --						
1*		robocizna 0.06r-g/m2	r-g	1.2138	0.0000	0.00		
		-- M --						
2*		preparat gruntujący "CERESIT CT 17" 0.21dm3/m2	dm3	4.2483	0.0000		0.00	
3*		materiały pomocnicze 1.5%(od M)	%	1.5000	0.0000		0.00	
		-- S --						

Lp.	Podstawa	Opis	jm	Nakłady	Koszt jedn.	R	M	S
4*		wyciąg 0.0002m-g/m2	m-g	0.0040	0.0000			0.00
5*		środek transportowy 0.0003m-g/m2	m-g	0.0061	0.0000			0.00
<b>Razem koszty bezpośrednie:</b>								
<b>Razem z narzutami:</b>					<b>0.0000</b>			
<b>Cena jednostkowa: 0.00</b>						<b>0.0000</b>	<b>0.0000</b>	<b>0.0000</b>
5 d.1	KNR 4-01 1204-01	Dwukrotne malowanie farbami emulsyjnymi starych tynków wewnętrznych sufitów-analogia. malowanie kasetonów sufitowych	m2					
		obmiar = 20.230 m2						
		-- R --						
1*		robocizna 0.119r-g/m2	r-g	2.4074	0.0000	0.00		
		-- M --						
2*		farby emulsyjne nawierzchniowe 0.298dm3/m2	dm3	6.0285	0.0000		0.00	
3*		materiały pomocnicze 2%(od M)	%	2.0000	0.0000		0.00	
<b>Razem koszty bezpośrednie:</b>								
<b>Razem z narzutami:</b>					<b>0.0000</b>			
<b>Cena jednostkowa: 0.00</b>						<b>0.0000</b>	<b>0.0000</b>	<b>0.0000</b>
6 d.1	NNRNKB 202 1134- 02	(z.VII) Gruntowanie podłoża preparatami "CERESIT CT 17" i "ATLAS UNI GRUNT" - powierzchnie pionowe	m2					
		obmiar = 59.044 m2						
		-- R --						
1*		robocizna 0.08r-g/m2	r-g	4.7235	0.0000	0.00		
		-- M --						
2*		preparat gruntujący "CERESIT CT 17" 0.22dm3/m2	dm3	12.9897	0.0000		0.00	
3*		materiały pomocnicze 1.5%(od M)	%	1.5000	0.0000		0.00	
		-- S --						
4*		wyciąg 0.0002m-g/m2	m-g	0.0118	0.0000			0.00
5*		środek transportowy 0.0003m-g/m2	m-g	0.0177	0.0000			0.00
<b>Razem koszty bezpośrednie:</b>								
<b>Razem z narzutami:</b>					<b>0.0000</b>			
<b>Cena jednostkowa: 0.00</b>						<b>0.0000</b>	<b>0.0000</b>	<b>0.0000</b>
7 d.1	KNR 4-01 1201-01	Dwukrotne malowanie farbami starych tynków wewnętrznych ścian	m2					
		obmiar = 59.044 m2						
		-- R --						
1*		robocizna 0.122r-g/m2	r-g	7.2034	0.0000	0.00		
		-- M --						
2*		farby semulsyjne 0.298dm3/m2	dm3	17.5951	0.0000		0.00	
3*		gips budowlany 0.000004t/m2	t	0.0002	0.0000		0.00	
4*		materiały pomocnicze 2%(od M)	%	2.0000	0.0000		0.00	
<b>Razem koszty bezpośrednie:</b>								
<b>Razem z narzutami:</b>					<b>0.0000</b>			

Lp.	Podstawa	Opis	jm	Nakłady	Koszt jedn.	R	M	S
<b>Cena jednostkowa: 0.00</b>						<b>0.0000</b>	<b>0.0000</b>	<b>0.0000</b>
8 d.1	KNR 4-01 0816-04	Ocyklinowanie posadzek z deszczulek malowanych lakierem chemoutwardzalnym	m2					
		obmiar = 20.230 m2						
		-- R --						
1*		robocizna 1.04r-g/m2	r-g	21.0392	0.0000	0.00		
<b>Razem koszty bezpośrednie:</b>								
<b>Razem z narzutami:</b>						<b>0.0000</b>		
<b>Cena jednostkowa: 0.00</b>						<b>0.0000</b>	<b>0.0000</b>	<b>0.0000</b>
9 d.1	KNR 2-02 1111-08	Lakierowanie posadzek i parkietów	m2					
		obmiar = 20.230 m2						
		-- R --						
1*		robocizna 0.2449r-g/m2	r-g	4.9543	0.0000	0.00		
		-- M --						
2*		lakier chemoutwardzalny na drewno 0.35dm3/m2	dm3	7.0805	0.0000		0.00	
3*		utwardzacz do wyrobów chemoutwardzalnych na drewno 0.036dm3/m2	dm3	0.7283	0.0000		0.00	
4*		materiały pomocnicze 1.5%(od M)	%	1.5000	0.0000		0.00	
		-- S --						
5*		wyciąg 0.0003m-g/m2	m-g	0.0061	0.0000			0.00
6*		środek transportowy 0.0003m-g/m2	m-g	0.0061	0.0000			0.00
<b>Razem koszty bezpośrednie:</b>								
<b>Razem z narzutami:</b>						<b>0.0000</b>		
<b>Cena jednostkowa: 0.00</b>						<b>0.0000</b>	<b>0.0000</b>	<b>0.0000</b>
10 d.1	KNR 4-01 0815-08	Wymiana listew przyściennych z drewna liściastego	m					
		obmiar = 18.560 m						
		-- R --						
1*		robocizna 0.13r-g/m	r-g	2.4128	0.0000	0.00		
		-- M --						
2*		listwy i łąty z drewna dębowego 0.001m3/m	m3	0.0186	0.0000		0.00	
3*		gwoździe budowlane okrągłe gołe 0.01kg/m	kg	0.1856	0.0000		0.00	
4*		pasta podłogowa bezbarwna 0.01kg/m	kg	0.1856	0.0000		0.00	
5*		materiały pomocnicze 2%(od M)	%	2.0000	0.0000		0.00	
<b>Razem koszty bezpośrednie:</b>								
<b>Razem z narzutami:</b>						<b>0.0000</b>		
<b>Cena jednostkowa: 0.00</b>						<b>0.0000</b>	<b>0.0000</b>	<b>0.0000</b>
11 d.1	KNR 4-01 1214-02	Ręczne zeszkrobanie farby olejnej z elementów metalowych o powierzchni ponad 0.5 m2-oczyszczenie grzejnika	m2					
		obmiar = 0.690 m2						
		-- R --						

Lp.	Podstawa	Opis	jm	Nakłady	Koszt jedn.	R	M	S
1*		robocizna 0.27r-g/m2	r-g	0.1863	0.0000	0.00		
		-- M --						
2*		papier ścierny w arkuszach 0.56ark./m2	ark.	0.3864	0.0000		0.00	
3*		materiały pomocnicze 2%(od M)	%	2.0000	0.0000		0.00	
<b>Razem koszty bezpośrednie:</b>								
<b>Razem z narzutami:</b>					<b>0.0000</b>			
<b>Cena jednostkowa: 0.00</b>						<b>0.0000</b>	<b>0.0000</b>	<b>0.0000</b>
12 d.1	KNR 4-01 1212-19	Dwukrotne malowanie farbą olejną grzejników	m2					
		obmiar = 0.690 m2						
		-- R --						
1*		robocizna 1.13r-g/m2	r-g	0.7797	0.0000	0.00		
		-- M --						
2*		farba olejna nawierzchniowa ogólnego stosowania 0.173dm3/m2	dm3	0.1194	0.0000		0.00	
3*		farba olejna do gruntowania ogólnego stosowania 0.183dm3/m2	dm3	0.1263	0.0000		0.00	
4*		benzyna do lakierów 0.079dm3/m2	dm3	0.0545	0.0000		0.00	
5*		papier ścierny w arkuszach 0.56ark./m2	ark.	0.3864	0.0000		0.00	
6*		materiały pomocnicze 2%(od M)	%	2.0000	0.0000		0.00	
<b>Razem koszty bezpośrednie:</b>								
<b>Razem z narzutami:</b>					<b>0.0000</b>			
<b>Cena jednostkowa: 0.00</b>						<b>0.0000</b>	<b>0.0000</b>	<b>0.0000</b>
13 d.1	KNR 4-01 1214-02	analogia. oczyszczenie powierzchni drzwi detergentami	m2					
		obmiar = 6.300 m2						
		-- R --						
1*		robocizna 0.27r-g/m2	r-g	1.7010	0.0000	0.00		
		-- M --						
2*		płyn do mycia 0.01dm3/m2	dm3	0.0630	0.0000		0.00	
3*		materiały pomocnicze 2%(od M)	%	2.0000	0.0000		0.00	
<b>Razem koszty bezpośrednie:</b>								
<b>Razem z narzutami:</b>					<b>0.0000</b>			
<b>Cena jednostkowa: 0.00</b>						<b>0.0000</b>	<b>0.0000</b>	<b>0.0000</b>
14 d.1	KNR 4-01 1214-02	analogia. oczyszczenie parapetu drewnianego detergentami	m2					
		obmiar = 1.020 m2						
		-- R --						
1*		robocizna 0.27r-g/m2	r-g	0.2754	0.0000	0.00		
		-- M --						
2*		płyn do mycia 0.01dm3/m2	dm3	0.0102	0.0000		0.00	
3*		materiały pomocnicze 2%(od M)	%	2.0000	0.0000		0.00	
<b>Razem koszty bezpośrednie:</b>								
<b>Razem z narzutami:</b>					<b>0.0000</b>			

Lp.	Podstawa	Opis	jm	Nakłady	Koszt jedn.	R	M	S
<b>Cena jednostkowa: 0.00</b>						<b>0.0000</b>	<b>0.0000</b>	<b>0.0000</b>
15 d.1	KNR 4-01 1215-04	Mycie po robotach malarskich okien zespolonych	m2					
		obmiar = 2.950 m2						
		-- R --						
1*		robocizna 0.28r-g/m2	r-g	0.8260	0.0000	0.00		
		-- M --						
2*		materiały pomocnicze 25%(od R)	%	25.0000	0.0000		0.00	
<b>Razem koszty bezpośrednie:</b>								
<b>Razem z narzutami:</b>						<b>0.0000</b>		
<b>Cena jednostkowa: 0.00</b>						<b>0.0000</b>	<b>0.0000</b>	<b>0.0000</b>
16 d.1	KNR 4-01 1215-07	Mycie po robotach malarskich podłóg drewnianych malowanych	m2					
		obmiar = 20.230 m2						
		-- R --						
1*		robocizna 0.067r-g/m2	r-g	1.3554	0.0000	0.00		
		-- M --						
2*		materiały pomocnicze 25%(od R)	%	25.0000	0.0000		0.00	
<b>Razem koszty bezpośrednie:</b>								
<b>Razem z narzutami:</b>						<b>0.0000</b>		
<b>Cena jednostkowa: 0.00</b>						<b>0.0000</b>	<b>0.0000</b>	<b>0.0000</b>

Walowa 10 konserwatorki ślepy

#### PODSUMOWANIE

Pomieszczenie 1 wymiar 3,5x5,78x3,51 m

	RAZEM	Robocizna	Materiały	Sprzęt
RAZEM				
<b>OGÓŁEM</b>				

Słownie: zero i 00/100 zł

Walowa 10 konserwatorki ślepy

Lp.	Podstawa	Opis	jm	Nakłady	Koszt jedn.	R	M	S
<b>2</b>		<b>Pomieszczenie 2 wymiar 8,88X6,64X3,56</b>						
17 d.2	KNR 4-01 0818-05	Zerwanie posadzki z tworzyw sztucznych-zerwanie wykładziny dywanowej	m2					
		obmiar = 58.963 m2						
		-- R --						
1*		robocizna 0.18r-g/m2	r-g	10.6133	0.0000	0.00		
<b>Razem koszty bezpośrednie:</b>								
<b>Razem z narzutami:</b>						<b>0.0000</b>		



Lp.	Podstawa	Opis	jm	Nakłady	Koszt jedn.	R	M	S
<b>Cena jednostkowa: 0.00</b>						<b>0.0000</b>	<b>0.0000</b>	<b>0.0000</b>
18 d.2	KNR AT-26 0103-02	Zabezpieczenie okien folią	m2					
		obmiar = 6.295 m2						
		-- R --						
1*		robocizna 0.12r-g/m2	r-g	0.7554	0.0000	0.00		
		-- M --						
2*		folia ochronna 1.1m2/m2	m2	6.9245	0.0000		0.00	
3*		materiały pomocnicze 2%(od M)	%	2.0000	0.0000		0.00	
<b>Razem koszty bezpośrednie:</b>								
<b>Razem z narzutami:</b>						<b>0.0000</b>		
<b>Cena jednostkowa: 0.00</b>						<b>0.0000</b>	<b>0.0000</b>	<b>0.0000</b>
19 d.2	KNR 4-01 1204-08	Przygotowanie powierzchni pod malowanie farbami emulsyjnymi starych tynków z poszpachlowaniem nierówności- ściany	m2					
		obmiar = 98.826 m2						
		-- R --						
1*		robocizna 0.095r-g/m2	r-g	9.3885	0.0000	0.00		
		-- M --						
2*		gips szpachlowy 0.3kg/m2	kg	29.6478	0.0000		0.00	
3*		materiały pomocnicze 2%(od M)	%	2.0000	0.0000		0.00	
<b>Razem koszty bezpośrednie:</b>								
<b>Razem z narzutami:</b>						<b>0.0000</b>		
<b>Cena jednostkowa: 0.00</b>						<b>0.0000</b>	<b>0.0000</b>	<b>0.0000</b>
20 d.2	NNRNKB 202 1134-01	(z.VII) Gruntowanie podłoża preparatami "CERESIT CT 17" i "ATLAS UNI GRUNT" - powierzchnie poziome	m2					
		obmiar = 58.963 m2						
		-- R --						
1*		robocizna 0.06r-g/m2	r-g	3.5378	0.0000	0.00		
		-- M --						
2*		preparat gruntujący "CERESIT CT 17" 0.21dm3/m2	dm3	12.3822	0.0000		0.00	
3*		materiały pomocnicze 1.5%(od M)	%	1.5000	0.0000		0.00	
		-- S --						
4*		wyciąg 0.0002m-g/m2	m-g	0.0118	0.0000			0.00
5*		środek transportowy 0.0003m-g/m2	m-g	0.0177	0.0000			0.00
<b>Razem koszty bezpośrednie:</b>								
<b>Razem z narzutami:</b>						<b>0.0000</b>		
<b>Cena jednostkowa: 0.00</b>						<b>0.0000</b>	<b>0.0000</b>	<b>0.0000</b>
21 d.2	KNR 4-01 1204-01	Dwukrotne malowanie farbami emulsyjnymi starych tynków wewnętrznych sufitów- analogia. malowanie kasetonów sufitowych	m2					
		obmiar = 58.963 m2						
		-- R --						

Lp.	Podstawa	Opis	jm	Nakłady	Koszt jedn.	R	M	S
1*		robocizna 0.119r-g/m2	r-g	7.0166	0.0000	0.00		
		-- M --						
2*		farby emulsyjne nawierzchniowe 0.298dm3/m2	dm3	17.5710	0.0000		0.00	
3*		materiały pomocnicze 2%(od M)	%	2.0000	0.0000		0.00	
<b>Razem koszty bezpośrednie:</b>								
<b>Razem z narzutami:</b>					<b>0.0000</b>			
<b>Cena jednostkowa: 0.00</b>						<b>0.0000</b>	<b>0.0000</b>	<b>0.0000</b>
22 d.2	NNRNKB 202 1134-02	(z.VII) Gruntowanie podłoży preparatami "CERESIT CT 17" i "ATLAS UNI GRUNT" - powierzchnie pionowe	m2					
		obmiar = 98.820 m2						
		-- R --						
1*		robocizna 0.08r-g/m2	r-g	7.9056	0.0000	0.00		
		-- M --						
2*		preparat gruntujący "CERESIT CT 17" 0.22dm3/m2	dm3	21.7404	0.0000		0.00	
3*		materiały pomocnicze 1.5%(od M)	%	1.5000	0.0000		0.00	
		-- S --						
4*		wyciąg 0.0002m-g/m2	m-g	0.0198	0.0000			0.00
5*		środek transportowy 0.0003m-g/m2	m-g	0.0296	0.0000			0.00
<b>Razem koszty bezpośrednie:</b>								
<b>Razem z narzutami:</b>					<b>0.0000</b>			
<b>Cena jednostkowa: 0.00</b>						<b>0.0000</b>	<b>0.0000</b>	<b>0.0000</b>
23 d.2	KNR 4-01 1201-01	Dwukrotne malowanie farbami starych tynków wewnętrznych ścian	m2					
		obmiar = 98.820 m2						
		-- R --						
1*		robocizna 0.122r-g/m2	r-g	12.0560	0.0000	0.00		
		-- M --						
2*		farba emulsyjna 0.298dm3/m2	dm3	29.4484	0.0000		0.00	
3*		gips budowlany 0.000004t/m2	t	0.0004	0.0000		0.00	
4*		materiały pomocnicze 2%(od M)	%	2.0000	0.0000		0.00	
<b>Razem koszty bezpośrednie:</b>								
<b>Razem z narzutami:</b>					<b>0.0000</b>			
<b>Cena jednostkowa: 0.00</b>						<b>0.0000</b>	<b>0.0000</b>	<b>0.0000</b>
24 d.2	KNR 4-01 0816-04	Ocyklinowanie posadzek z deszczulek malowanych lakierem chemoutwardzalnym	m2					
		obmiar = 58.963 m2						
		-- R --						
1*		robocizna 1.04r-g/m2	r-g	61.3215	0.0000	0.00		
<b>Razem koszty bezpośrednie:</b>								
<b>Razem z narzutami:</b>					<b>0.0000</b>			
<b>Cena jednostkowa: 0.00</b>						<b>0.0000</b>	<b>0.0000</b>	<b>0.0000</b>

Lp.	Podstawa	Opis	jm	Nakłady	Koszt jedn.	R	M	S
25 d.2	KNR 2-02 1111-08	Lakierowanie posadzek i parkietów	m2					
		obmiar = 58.963 m2						
		-- R --						
1*		robocizna 0.2449r-g/m2	r-g	14.4400	0.0000	0.00		
		-- M --						
2*		lakier chemoutwardzalny na drewno 0.35dm3/m2	dm3	20.6371	0.0000		0.00	
3*		utwardzacze do wyrobów chemoutwardzalnych na drewno 0.036dm3/m2	dm3	2.1227	0.0000		0.00	
4*		materiały pomocnicze 1.5%(od M)	%	1.5000	0.0000		0.00	
		-- S --						
5*		wyciąg 0.0003m-g/m2	m-g	0.0177	0.0000			0.00
6*		środek transportowy 0.0003m-g/m2	m-g	0.0177	0.0000			0.00
<b>Razem koszty bezpośrednie:</b>								
<b>Razem z narzutami:</b>					<b>0.0000</b>			
<b>Cena jednostkowa: 0.00</b>						<b>0.0000</b>	<b>0.0000</b>	<b>0.0000</b>
26 d.2	KNR 4-01 0815-08	Wymiana listew przyściennych z drewna liściastego	m					
		obmiar = 31.040 m						
		-- R --						
1*		robocizna 0.13r-g/m	r-g	4.0352	0.0000	0.00		
		-- M --						
2*		listwy i taty z drewna dębowego 0.001m3/m	m3	0.0310	0.0000		0.00	
3*		gwoździe budowlane okrągłe gołe 0.01kg/m	kg	0.3104	0.0000		0.00	
4*		pasta podłogowa bezbarwna 0.01kg/m	kg	0.3104	0.0000		0.00	
5*		materiały pomocnicze 2%(od M)	%	2.0000	0.0000		0.00	
<b>Razem koszty bezpośrednie:</b>								
<b>Razem z narzutami:</b>					<b>0.0000</b>			
<b>Cena jednostkowa: 0.00</b>						<b>0.0000</b>	<b>0.0000</b>	<b>0.0000</b>
27 d.2	KNR 4-01 1214-02	Ręczne zeszkrobanie farby olejnej z elementów metalowych o powierzchni ponad 0.5 m2-oczyszczenie grzejnika- 2 szt	m2					
		obmiar = 1.440 m2						
		-- R --						
1*		robocizna 0.27r-g/m2	r-g	0.3888	0.0000	0.00		
		-- M --						
2*		papier ścierny w arkuszach 0.56ark./m2	ark.	0.8064	0.0000		0.00	
3*		materiały pomocnicze 2%(od M)	%	2.0000	0.0000		0.00	
<b>Razem koszty bezpośrednie:</b>								
<b>Razem z narzutami:</b>					<b>0.0000</b>			
<b>Cena jednostkowa: 0.00</b>						<b>0.0000</b>	<b>0.0000</b>	<b>0.0000</b>
28 d.2	KNR 4-01 1212-19	Dwukrotne malowanie farbą olejną grzejników	m2					

Lp.	Podstawa	Opis	jm	Nakłady	Koszt jedn.	R	M	S
		obmiar = 1.440 m2						
		-- R --						
1*		robocizna 1.13r-g/m2	r-g	1.6272	0.0000	0.00		
		-- M --						
2*		farba olejna nawierzchniowa ogólnego stosowania 0.173dm3/m2	dm3	0.2491	0.0000		0.00	
3*		farba olejna do gruntowania ogólnego stosowania 0.183dm3/m2	dm3	0.2635	0.0000		0.00	
4*		benzyna do lakierów 0.079dm3/m2	dm3	0.1138	0.0000		0.00	
5*		papier ścierny w arkuszach 0.56ark./m2	ark.	0.8064	0.0000		0.00	
6*		materiały pomocnicze 2%(od M)	%	2.0000	0.0000		0.00	
<b>Razem koszty bezpośrednie:</b>								
<b>Razem z narzutami:</b>					<b>0.0000</b>			
<b>Cena jednostkowa: 0.00</b>						<b>0.0000</b>	<b>0.0000</b>	<b>0.0000</b>
29 d.2	KNR 4-01 1214-02	analogia. oczyszczenie powierzchni drzwi detergentami	m2					
		obmiar = 11.060 m2						
		-- R --						
1*		robocizna 0.27r-g/m2	r-g	2.9862	0.0000	0.00		
		-- M --						
2*		płyn do mycia 0.01dm3/m2	dm3	0.1106	0.0000		0.00	
3*		materiały pomocnicze 2%(od M)	%	2.0000	0.0000		0.00	
<b>Razem koszty bezpośrednie:</b>								
<b>Razem z narzutami:</b>					<b>0.0000</b>			
<b>Cena jednostkowa: 0.00</b>						<b>0.0000</b>	<b>0.0000</b>	<b>0.0000</b>
30 d.2	KNR 4-01 1214-02	analogia. oczyszczenie parapetu drewnianego detergentami -2 szt	m2					
		obmiar = 1.650 m2						
		-- R --						
1*		robocizna 0.27r-g/m2	r-g	0.4455	0.0000	0.00		
		-- M --						
2*		płyn do mycia 0.01ark./m2	ark.	0.0165	0.0000		0.00	
3*		materiały pomocnicze 2%(od M)	%	2.0000	0.0000		0.00	
<b>Razem koszty bezpośrednie:</b>								
<b>Razem z narzutami:</b>					<b>0.0000</b>			
<b>Cena jednostkowa: 0.00</b>						<b>0.0000</b>	<b>0.0000</b>	<b>0.0000</b>
31 d.2	KNR 4-01 0348-06	analogia, rozebranie ścianki gipsowej na powierzchni drzwi	m2					
		obmiar = 3.330 m2						
		-- R --						
1*		robocizna 0.72r-g/m2	r-g	2.3976	0.0000	0.00		
<b>Razem koszty bezpośrednie:</b>								
<b>Razem z narzutami:</b>					<b>0.0000</b>			
<b>Cena jednostkowa: 0.00</b>						<b>0.0000</b>	<b>0.0000</b>	<b>0.0000</b>

Lp.	Podstawa	Opis	jm	Nakłady	Koszt jedn.	R	M	S
32 d.2	kalkulacja indywidualna	Konserwacja i odtworzenie do stanu pierwotnego drzwi wraz z wneką	kpl					
		obmiar = 1.000 kpl						
		-- M --						
1*		Konserwacja i odtworzenie do stanu pierwotnego drzwi wraz z wneką oraz demontaż i montaż poszczególnych elementów 1kpl/kpl	kpl	1.0000	0.0000		0.00	
<b>Razem koszty bezpośrednie:</b>								
<b>Razem z narzutami:</b>					<b>0.0000</b>			
<b>Cena jednostkowa: 0.00</b>						<b>0.0000</b>	<b>0.0000</b>	<b>0.0000</b>
33 d.2	KNR 4-01 0709-05	Uzupełnienie tynków wokół wybittej ścianki w otworze drzwiowym	m2					
		obmiar = 1.920 m2						
		-- R --						
1*		robocizna 0.55r-g/m2	r-g	1.0560	0.0000	0.00		
		-- M --						
2*		cement portlandzki z dodatkami 25 0.0026t/m2	t	0.0050	0.0000		0.00	
3*		ciasto wapienne (wapno gaszone) 0.0024m3/m2	m3	0.0046	0.0000		0.00	
4*		piasek do zapraw 0.0133m3/m2	m3	0.0255	0.0000		0.00	
5*		woda z rurociągu 0.0034m3/m2	m3	0.0065	0.0000		0.00	
6*		materiały pomocnicze 1.5%(od M)	%	1.5000	0.0000		0.00	
		-- S --						
7*		wyciąg jednomasztowy z napędem elektrycznym 0,5 t 0.03m-g/m2	m-g	0.0576	0.0000			0.00
8*		betoniarka wolnospadowa elektryczna 0.03m-g/m2	m-g	0.0576	0.0000			0.00
<b>Razem koszty bezpośrednie:</b>								
<b>Razem z narzutami:</b>					<b>0.0000</b>			
<b>Cena jednostkowa: 0.00</b>						<b>0.0000</b>	<b>0.0000</b>	<b>0.0000</b>
34 d.2	KNR 4-01 1206-04	pomalowanie z podszpachlowaniem ubytku po wybitnej płycie	m2					
		obmiar = 1.920 m2						
		-- R --						
1*		robocizna 0.528r-g/m2	r-g	1.0138	0.0000	0.00		
		-- M --						
2*		grunt pokostowy 0.18dm3/m2	dm3	0.3456	0.0000		0.00	
3*		farba olejna nawierzchniowa ogólnego stosowania 0.085dm3/m2	dm3	0.1632	0.0000		0.00	
4*		rozcieńczalnik do wyrobów lakierowych 0.043dm3/m2	dm3	0.0826	0.0000		0.00	
5*		farba olejna do gruntowania ogólnego stosowania 0.099dm3/m2	dm3	0.1901	0.0000		0.00	
6*		szpachlówka olejno-żywiczna na tynki biała 0.261dm3/m2	dm3	0.5011	0.0000		0.00	
7*		gips budowlany 0.000004t/m2	t	0.0000	0.0000		0.00	

Lp.	Podstawa	Opis	jm	Nakłady	Koszt jedn.	R	M	S
8*		papier ścierny w arkuszach 0.133ark./m2	ark.	0.2554	0.0000		0.00	
9*		materiały pomocnicze 2%(od M)	%	2.0000	0.0000		0.00	
<b>Razem koszty bezpośrednie:</b>								
<b>Razem z narzutami:</b>					<b>0.0000</b>			
<b>Cena jednostkowa: 0.00</b>						<b>0.0000</b>	<b>0.0000</b>	<b>0.0000</b>
35 d.2	KNR 4-01 1215-02	Mycie po robotach malarskich drzwi	m2					
		obmiar = 5.520 m2						
		-- R --						
1*		robocizna 0.164r-g/m2	r-g	0.9053	0.0000	0.00		
		-- M --						
2*		materiały pomocnicze 25%(od R)	%	25.0000	0.0000		0.00	
<b>Razem koszty bezpośrednie:</b>								
<b>Razem z narzutami:</b>					<b>0.0000</b>			
<b>Cena jednostkowa: 0.00</b>						<b>0.0000</b>	<b>0.0000</b>	<b>0.0000</b>
36 d.2	KNR 4-01 1215-04	Mycie po robotach malarskich okien zespolonych	m2					
		obmiar = 6.295 m2						
		-- R --						
1*		robocizna 0.28r-g/m2	r-g	1.7626	0.0000	0.00		
		-- M --						
2*		materiały pomocnicze 25%(od R)	%	25.0000	0.0000		0.00	
<b>Razem koszty bezpośrednie:</b>								
<b>Razem z narzutami:</b>					<b>0.0000</b>			
<b>Cena jednostkowa: 0.00</b>						<b>0.0000</b>	<b>0.0000</b>	<b>0.0000</b>
37 d.2	KNR 4-01 1215-07	Mycie po robotach malarskich podłóg drewnianych malowanych	m2					
		obmiar = 58.960 m2						
		-- R --						
1*		robocizna 0.067r-g/m2	r-g	3.9503	0.0000	0.00		
		-- M --						
2*		materiały pomocnicze 25%(od R)	%	25.0000	0.0000		0.00	
<b>Razem koszty bezpośrednie:</b>								
<b>Razem z narzutami:</b>					<b>0.0000</b>			
<b>Cena jednostkowa: 0.00</b>						<b>0.0000</b>	<b>0.0000</b>	<b>0.0000</b>

**PODSUMOWANIE**

**Pomieszczenie 2 wymiar 8,88X6,64X3,56**

	RAZEM	Robocizna	Materiały	Sprzęt
RAZEM				
			<b>OGÓLEM</b>	

Słownie: zero i 00/100 zł

Wałowa 10 konserwatorki ślepy

Lp.	Podstawa	Opis	jm	Nakłady	Koszt jedn.	R	M	S
<b>3</b>		<b>korytarz 1 5,56x3,65x2,39 m</b>						
38 d.3	KNR 4-01 0818-05	Zerwanie posadzki z tworzyw sztucznych- zerwanie wykładziny dywanowej	m2					
		obmiar = 20.294 m2						
		-- R --						
1*		robocizna 0.18r-g/m2	r-g	3.6529	0.0000	0.00		
<b>Razem koszty bezpośrednie:</b>								
<b>Razem z narzutami:</b>					<b>0.0000</b>			
<b>Cena jednostkowa: 0.00</b>						<b>0.0000</b>	<b>0.0000</b>	<b>0.0000</b>
39 d.3	KNR 4-01 1204-08	Przygotowanie powierzchni pod malowanie farbami emulsyjnymi starych tynków z poszpachlowaniem nierówności- ściany	m2					
		obmiar = 28.639 m2						
		-- R --						
1*		robocizna 0.095r-g/m2	r-g	2.7207	0.0000	0.00		
		-- M --						
2*		gips szpachlowy 0.3kg/m2	kg	8.5917	0.0000		0.00	
3*		materiały pomocnicze 2%(od M)	%	2.0000	0.0000		0.00	
<b>Razem koszty bezpośrednie:</b>								
<b>Razem z narzutami:</b>					<b>0.0000</b>			
<b>Cena jednostkowa: 0.00</b>						<b>0.0000</b>	<b>0.0000</b>	<b>0.0000</b>
40 d.3	NNRNKB 202 1134-01	(z.VII) Gruntowanie podłoży preparatami "CERESIT CT 17" i "ATLAS UNI GRUNT" - powierzchnie poziome	m2					
		obmiar = 20.294 m2						
		-- R --						
1*		robocizna 0.06r-g/m2	r-g	1.2176	0.0000	0.00		
		-- M --						
2*		preparat gruntujący "CERESIT CT 17" 0.21dm3/m2	dm3	4.2617	0.0000		0.00	
3*		materiały pomocnicze 1.5%(od M)	%	1.5000	0.0000		0.00	
		-- S --						
4*		wyciąg 0.0002m-g/m2	m-g	0.0041	0.0000			0.00
5*		środek transportowy 0.0003m-g/m2	m-g	0.0061	0.0000			0.00
<b>Razem koszty bezpośrednie:</b>								
<b>Razem z narzutami:</b>					<b>0.0000</b>			
<b>Cena jednostkowa: 0.00</b>						<b>0.0000</b>	<b>0.0000</b>	<b>0.0000</b>
41 d.3	KNR 4-01 1204-01	Dwukrotne malowanie farbami emulsyjnymi starych tynków wewnętrznych sufitów- analogia. malowanie kasetonów sufitowych	m2					
		obmiar = 20.294 m2						
		-- R --						
1*		robocizna 0.119r-g/m2	r-g	2.4150	0.0000	0.00		
		-- M --						

Lp.	Podstawa	Opis	jm	Nakłady	Koszt jedn.	R	M	S
2*		farby emulsyjne nawierzchniowe 0.298dm3/m2	dm3	6.0476	0.0000		0.00	
3*		materiały pomocnicze 2%(od M)	%	2.0000	0.0000		0.00	
<b>Razem koszty bezpośrednie:</b>								
<b>Razem z narzutami:</b>					<b>0.0000</b>			
<b>Cena jednostkowa: 0.00</b>						<b>0.0000</b>	<b>0.0000</b>	<b>0.0000</b>
42 d.3	NNRNKB 202 1134-02	(z.VII) Gruntowanie podłoży preparatami "CERESIT CT 17" i "ATLAS UNI GRUNT" - powierzchnie pionowe	m2					
		obmiar = 28.639 m2						
		-- R --						
1*		robocizna 0.08r-g/m2	r-g	2.2911	0.0000	0.00		
		-- M --						
2*		preparat gruntujący "CERESIT CT 17" 0.22dm3/m2	dm3	6.3006	0.0000		0.00	
3*		materiały pomocnicze 1.5%(od M)	%	1.5000	0.0000		0.00	
		-- S --						
4*		wyciąg 0.0002m-g/m2	m-g	0.0057	0.0000			0.00
5*		środek transportowy 0.0003m-g/m2	m-g	0.0086	0.0000			0.00
<b>Razem koszty bezpośrednie:</b>								
<b>Razem z narzutami:</b>					<b>0.0000</b>			
<b>Cena jednostkowa: 0.00</b>						<b>0.0000</b>	<b>0.0000</b>	<b>0.0000</b>
43 d.3	KNR 4-01 1201-01	Dwukrotne malowanie farbami starych tynków wewnętrznych ścian	m2					
		obmiar = 28.639 m2						
		-- R --						
1*		robocizna 0.122r-g/m2	r-g	3.4940	0.0000	0.00		
		-- M --						
2*		farba emulsyjna 0.298dm3/m2	dm3	8.5344	0.0000		0.00	
3*		gips budowlany 0.000004t/m2	t	0.0001	0.0000		0.00	
4*		materiały pomocnicze 2%(od M)	%	2.0000	0.0000		0.00	
<b>Razem koszty bezpośrednie:</b>								
<b>Razem z narzutami:</b>					<b>0.0000</b>			
<b>Cena jednostkowa: 0.00</b>						<b>0.0000</b>	<b>0.0000</b>	<b>0.0000</b>
44 d.3	KNR 4-01 1214-02	Ręczne zeszkrobanie farby olejnej z elementów metalowych o powierzchni ponad 0.5 m2-oczyszczenie grzejnika	m2					
		obmiar = 0.720 m2						
		-- R --						
1*		robocizna 0.27r-g/m2	r-g	0.1944	0.0000	0.00		
		-- M --						
2*		papier ścierny w arkuszach 0.56ark./m2	ark.	0.4032	0.0000		0.00	
3*		materiały pomocnicze 2%(od M)	%	2.0000	0.0000		0.00	
<b>Razem koszty bezpośrednie:</b>								
<b>Razem z narzutami:</b>					<b>0.0000</b>			



Lp.	Podstawa	Opis	jm	Nakłady	Koszt jedn.	R	M	S
<b>Cena jednostkowa: 0.00</b>						<b>0.0000</b>	<b>0.0000</b>	<b>0.0000</b>
45 d.3	KNR 4-01 1212-19	Dwukrotne malowanie farbą olejną grzejników	m2					
		obmiar = 0.720 m2						
		-- R --						
1*		robocizna 1.13r-g/m2	r-g	0.8136	0.0000	0.00		
		-- M --						
2*		farba olejna nawierzchniowa ogólnego stosowania 0.173dm3/m2	dm3	0.1246	0.0000		0.00	
3*		farba olejna do gruntowania ogólnego stosowania 0.183dm3/m2	dm3	0.1318	0.0000		0.00	
4*		benzyna do lakierów 0.079dm3/m2	dm3	0.0569	0.0000		0.00	
5*		papier ścierny w arkuszach 0.56ark./m2	ark.	0.4032	0.0000		0.00	
6*		materiały pomocnicze 2%(od M)	%	2.0000	0.0000		0.00	
<b>Razem koszty bezpośrednie:</b>								
<b>Razem z narzutami:</b>						<b>0.0000</b>		
<b>Cena jednostkowa: 0.00</b>						<b>0.0000</b>	<b>0.0000</b>	<b>0.0000</b>
46 d.3	kalkulacja indywidualna	oczyszczenie posadzki kamiennej oraz konserwacja wraz z cokolikami kamiennymi	kpl					
		obmiar = 1.000 kpl						
		-- M --						
1*		oczyszczenie posadzki kamiennej oraz konserwacja wraz z cokolikami kamiennymi 1kpl/kpl	kpl	1.0000	0.0000		0.00	
<b>Razem koszty bezpośrednie:</b>								
<b>Razem z narzutami:</b>						<b>0.0000</b>		
<b>Cena jednostkowa: 0.00</b>						<b>0.0000</b>	<b>0.0000</b>	<b>0.0000</b>

**PODSUMOWANIE**

korytarz 1 5,56x3,65x2,39 m

	RAZEM	Robocizna	Materiały	Sprzęt
RAZEM				
	<b>OGÓŁEM</b>			

Słownie: zero i 00/100 zł

Wałowa 10 konserwatorki ślepy

Lp.	Podstawa	Opis	jm	Nakłady	Koszt jedn.	R	M	S
4		aneksik kuchenny 1,95x1,67x2,35 m( wysokość pod malowanie bez płytek dlatego nie jest odjęty otwór drzwiowy)						
47 d.4	KNR 4-01 1204-08	Przygotowanie powierzchni pod malowanie farbami emulsyjnymi starych tynków z poszpachlowaniem nierówności- ściany	m2					
		obmiar = 9.590 m2						

Lp.	Podstawa	Opis	jm	Nakłady	Koszt jedn.	R	M	S
		-- R --						
1*		robocizna 0.095r-g/m2	r-g	0.9111	0.0000	0.00		
		-- M --						
2*		gips szpachlowy 0.3kg/m2	kg	2.8770	0.0000		0.00	
3*		materiały pomocnicze 2%(od M)	%	2.0000	0.0000		0.00	
<b>Razem koszty bezpośrednie:</b>								
<b>Razem z narzutami:</b>					<b>0.0000</b>			
<b>Cena jednostkowa: 0.00</b>						<b>0.0000</b>	<b>0.0000</b>	<b>0.0000</b>
48 d.4	NNRNKB 202 1134- 01	(z.VII) Gruntowanie podłoży preparatami "CERESIT CT 17" i "ATLAS UNI GRUNT" - powierzchnie poziome	m2					
		obmiar = 3.257 m2						
		-- R --						
1*		robocizna 0.06r-g/m2	r-g	0.1954	0.0000	0.00		
		-- M --						
2*		preparat gruntujący "CERESIT CT 17" 0.21dm3/m2	dm3	0.6840	0.0000		0.00	
3*		materiały pomocnicze 1.5%(od M)	%	1.5000	0.0000		0.00	
		-- S --						
4*		wyciąg 0.0002m-g/m2	m-g	0.0007	0.0000			0.00
5*		środek transportowy 0.0003m-g/m2	m-g	0.0010	0.0000			0.00
<b>Razem koszty bezpośrednie:</b>								
<b>Razem z narzutami:</b>					<b>0.0000</b>			
<b>Cena jednostkowa: 0.00</b>						<b>0.0000</b>	<b>0.0000</b>	<b>0.0000</b>
49 d.4	KNR 4-01 1204-01	Dwukrotne malowanie farbami emulsyjnymi starych tynków wewnętrznych sufitów	m2					
		obmiar = 3.257 m2						
		-- R --						
1*		robocizna 0.119r-g/m2	r-g	0.3876	0.0000	0.00		
		-- M --						
2*		farby emulsyjne nawierzchniowe 0.298dm3/m2	dm3	0.9706	0.0000		0.00	
3*		materiały pomocnicze 2%(od M)	%	2.0000	0.0000		0.00	
<b>Razem koszty bezpośrednie:</b>								
<b>Razem z narzutami:</b>					<b>0.0000</b>			
<b>Cena jednostkowa: 0.00</b>						<b>0.0000</b>	<b>0.0000</b>	<b>0.0000</b>
50 d.4	NNRNKB 202 1134- 02	(z.VII) Gruntowanie podłoży preparatami "CERESIT CT 17" i "ATLAS UNI GRUNT" - powierzchnie pionowe	m2					
		obmiar = 9.590 m2						
		-- R --						
1*		robocizna 0.08r-g/m2	r-g	0.7672	0.0000	0.00		
		-- M --						
2*		preparat gruntujący "CERESIT CT 17" 0.22dm3/m2	dm3	2.1098	0.0000		0.00	

Lp.	Podstawa	Opis	jm	Nakłady	Koszt jedn.	R	M	S
3*		materiały pomocnicze 1.5%(od M)	%	1.5000	0.0000		0.00	
		-- S --						
4*		wyciąg 0.0002m-g/m2	m-g	0.0019	0.0000			0.00
5*		środek transportowy 0.0003m-g/m2	m-g	0.0029	0.0000			0.00
<b>Razem koszty bezpośrednie:</b>								
<b>Razem z narzutami:</b>					<b>0.0000</b>			
<b>Cena jednostkowa: 0.00</b>						<b>0.0000</b>	<b>0.0000</b>	<b>0.0000</b>
51 d.4	KNR 4-01 1201-01	Dwukrotne malowanie farbami starych tynków wewnętrznych ścian	m2					
		obmiar = 9.590 m2						
		-- R --						
1*		robocizna 0.122r-g/m2	r-g	1.1700	0.0000	0.00		
		-- M --						
2*		farba emulsyjna 0.298dm3/m2	dm3	2.8578	0.0000		0.00	
3*		gips budowlany 0.000004t/m2	t	0.0000	0.0000		0.00	
4*		materiały pomocnicze 2%(od M)	%	2.0000	0.0000		0.00	
<b>Razem koszty bezpośrednie:</b>								
<b>Razem z narzutami:</b>					<b>0.0000</b>			
<b>Cena jednostkowa: 0.00</b>						<b>0.0000</b>	<b>0.0000</b>	<b>0.0000</b>
52 d.4	KNR 4-01 1214-02	analogia. oczyszczenie powierzchni drzwi detergentami	m2					
		obmiar = 2.940 m2						
		-- R --						
1*		robocizna 0.27r-g/m2	r-g	0.7938	0.0000	0.00		
		-- M --						
2*		płyn do mycia 0.01dm3/m2	dm3	0.0294	0.0000		0.00	
3*		materiały pomocnicze 2%(od M)	%	2.0000	0.0000		0.00	
<b>Razem koszty bezpośrednie:</b>								
<b>Razem z narzutami:</b>					<b>0.0000</b>			
<b>Cena jednostkowa: 0.00</b>						<b>0.0000</b>	<b>0.0000</b>	<b>0.0000</b>
53 d.4	KNR 4-01 1215-07	analogia. umycie podłogi z płytek terakotowych	m2					
		obmiar = 3.257 m2						
		-- R --						
1*		robocizna 0.067r-g/m2	r-g	0.2182	0.0000	0.00		
		-- M --						
2*		materiały pomocnicze 25%(od R)	%	25.0000	0.0000		0.00	
<b>Razem koszty bezpośrednie:</b>								
<b>Razem z narzutami:</b>					<b>0.0000</b>			
<b>Cena jednostkowa: 0.00</b>						<b>0.0000</b>	<b>0.0000</b>	<b>0.0000</b>

#### PODSUMOWANIE

aneksik kuchenny 1,95x1,67x2,35 m( wysokość pod malowanie bez płytek dlatego nie jest odjęty otwór drzwiowy)

	<b>RAZEM</b>	<b>Robocizna</b>	<b>Materiały</b>	<b>Sprzęt</b>
	RAZEM			
				<b>OGÓŁEM</b>

Słownie: zero i 00/100 zł

**Walowa 10 konserwatorki ślepy**

Lp.	Podstawa	Opis	jm	Nakłady	Koszt jedn.	R	M	S
<b>5</b>		<b>pomieszczenie WC 1,53x3,22x2,31 ( wysokość pod malowanie bez płytek dlatego nie są odejmowane otwory okienne i drzwiowe)</b>						
54 d.5	KNR AT-26 0103-02	Zabezpieczenie okien folią	m2					
		obmiar = 2.580 m2						
		-- R --						
1*		robocizna 0.12r-g/m2	r-g	0.3096	0.0000	0.00		
		-- M --						
2*		folia ochronna 1.1m2/m2	m2	2.8380	0.0000		0.00	
3*		materiały pomocnicze 2%(od M)	%	2.0000	0.0000		0.00	
<b>Razem koszty bezpośrednie:</b>								
<b>Razem z narzutami:</b>					<b>0.0000</b>			
<b>Cena jednostkowa: 0.00</b>						<b>0.0000</b>	<b>0.0000</b>	<b>0.0000</b>
55 d.5	KNR 4-01 1204-08	Przygotowanie powierzchni pod malowanie farbami emulsyjnymi starych tynków z poszpachlowaniem nierówności- ściany	m2					
		obmiar = 21.945 m2						
		-- R --						
1*		robocizna 0.095r-g/m2	r-g	2.0848	0.0000	0.00		
		-- M --						
2*		gips szpachlowy 0.3kg/m2	kg	6.5835	0.0000		0.00	
3*		materiały pomocnicze 2%(od M)	%	2.0000	0.0000		0.00	
<b>Razem koszty bezpośrednie:</b>								
<b>Razem z narzutami:</b>					<b>0.0000</b>			
<b>Cena jednostkowa: 0.00</b>						<b>0.0000</b>	<b>0.0000</b>	<b>0.0000</b>
56 d.5	NNRNKB 202 1134-01	(z.VII) Gruntowanie podłoży preparatami "CERESIT CT 17" i "ATLAS UNI GRUNT" - powierzchnie poziome	m2					
		obmiar = 4.927 m2						
		-- R --						
1*		robocizna 0.06r-g/m2	r-g	0.2956	0.0000	0.00		
		-- M --						
2*		preparat gruntujący "CERESIT CT 17" 0.21dm3/m2	dm3	1.0347	0.0000		0.00	
3*		materiały pomocnicze 1.5%(od M)	%	1.5000	0.0000		0.00	
		-- S --						
4*		wyciąg 0.0002m-g/m2	m-g	0.0010	0.0000			0.00
5*		środek transportowy 0.0003m-g/m2	m-g	0.0015	0.0000			0.00

Lp.	Podstawa	Opis	jm	Nakłady	Koszt jedn.	R	M	S
<b>Razem koszty bezpośrednie:</b>								
<b>Razem z narzutami:</b>					<b>0.0000</b>			
<b>Cena jednostkowa: 0.00</b>						<b>0.0000</b>	<b>0.0000</b>	<b>0.0000</b>
57 d.5	KNR 4-01 1204-01	Dwukrotne malowanie farbami emulsyjnymi starych tynków wewnętrznych sufitów.	m2					
		obmiar = 4.927 m2						
		-- R --						
1*		robocizna 0.119r-g/m2	r-g	0.5863	0.0000	0.00		
		-- M --						
2*		farby emulsyjne nawierzchniowe 0.298dm3/m2	dm3	1.4682	0.0000		0.00	
3*		materiały pomocnicze 2%(od M)	%	2.0000	0.0000		0.00	
<b>Razem koszty bezpośrednie:</b>								
<b>Razem z narzutami:</b>					<b>0.0000</b>			
<b>Cena jednostkowa: 0.00</b>						<b>0.0000</b>	<b>0.0000</b>	<b>0.0000</b>
58 d.5	NNRNKB 202 1134- 02	(z.VII) Gruntowanie podłoży preparatami "CERESIT CT 17" i "ATLAS UNI GRUNT" - powierzchnie pionowe	m2					
		obmiar = 21.945 m2						
		-- R --						
1*		robocizna 0.08r-g/m2	r-g	1.7556	0.0000	0.00		
		-- M --						
2*		preparat gruntujący "CERESIT CT 17" 0.22dm3/m2	dm3	4.8279	0.0000		0.00	
3*		materiały pomocnicze 1.5%(od M)	%	1.5000	0.0000		0.00	
		-- S --						
4*		wyciąg 0.0002m-g/m2	m-g	0.0044	0.0000			0.00
5*		środek transportowy 0.0003m-g/m2	m-g	0.0066	0.0000			0.00
<b>Razem koszty bezpośrednie:</b>								
<b>Razem z narzutami:</b>					<b>0.0000</b>			
<b>Cena jednostkowa: 0.00</b>						<b>0.0000</b>	<b>0.0000</b>	<b>0.0000</b>
59 d.5	KNR 4-01 1201-01	Dwukrotne malowanie farbami starych tynków wewnętrznych ścian	m2					
		obmiar = 21.945 m2						
		-- R --						
1*		robocizna 0.122r-g/m2	r-g	2.6773	0.0000	0.00		
		-- M --						
2*		farba emulsyjna 0.298dm3/m2	dm3	6.5396	0.0000		0.00	
3*		gips budowlany 0.000004t/m2	t	0.0001	0.0000		0.00	
4*		materiały pomocnicze 2%(od M)	%	2.0000	0.0000		0.00	
<b>Razem koszty bezpośrednie:</b>								
<b>Razem z narzutami:</b>					<b>0.0000</b>			
<b>Cena jednostkowa: 0.00</b>						<b>0.0000</b>	<b>0.0000</b>	<b>0.0000</b>

Lp.	Podstawa	Opis	jm	Nakłady	Koszt jedn.	R	M	S
60 d.5	KNR 4-01 1214-02	Ręczne zeszkrobanie farby olejnej z elementów metalowych o powierzchni ponad 0.5 m <sup>2</sup> -oczyszczenie grzejnika	m <sup>2</sup>					
		obmiar = 0.480 m <sup>2</sup>						
		-- R --						
1*		robocizna 0.27r-g/m <sup>2</sup>	r-g	0.1296	0.0000	0.00		
		-- M --						
2*		papier ścierny w arkuszach 0.56ark./m <sup>2</sup>	ark.	0.2688	0.0000		0.00	
3*		materiały pomocnicze 2%(od M)	%	2.0000	0.0000		0.00	
<b>Razem koszty bezpośrednie:</b>								
<b>Razem z narzutami:</b>					<b>0.0000</b>			
<b>Cena jednostkowa: 0.00</b>						<b>0.0000</b>	<b>0.0000</b>	<b>0.0000</b>
61 d.5	KNR 4-01 1212-19	Dwukrotne malowanie farbą olejną grzejników	m <sup>2</sup>					
		obmiar = 0.480 m <sup>2</sup>						
		-- R --						
1*		robocizna 1.13r-g/m <sup>2</sup>	r-g	0.5424	0.0000	0.00		
		-- M --						
2*		farba olejna nawierzchniowa ogólnego stosowania 0.173dm <sup>3</sup> /m <sup>2</sup>	dm <sup>3</sup>	0.0830	0.0000		0.00	
3*		farba olejna do gruntowania ogólnego stosowania 0.183dm <sup>3</sup> /m <sup>2</sup>	dm <sup>3</sup>	0.0878	0.0000		0.00	
4*		benzyna do lakierów 0.079dm <sup>3</sup> /m <sup>2</sup>	dm <sup>3</sup>	0.0379	0.0000		0.00	
5*		papier ścierny w arkuszach 0.56ark./m <sup>2</sup>	ark.	0.2688	0.0000		0.00	
6*		materiały pomocnicze 2%(od M)	%	2.0000	0.0000		0.00	
<b>Razem koszty bezpośrednie:</b>								
<b>Razem z narzutami:</b>					<b>0.0000</b>			
<b>Cena jednostkowa: 0.00</b>						<b>0.0000</b>	<b>0.0000</b>	<b>0.0000</b>
62 d.5	KNR 4-01 1214-02	analogia. oczyszczenie powierzchni drzwi detergentami	m <sup>2</sup>					
		obmiar = 2.880 m <sup>2</sup>						
		-- R --						
1*		robocizna 0.27r-g/m <sup>2</sup>	r-g	0.7776	0.0000	0.00		
		-- M --						
2*		płyn do mycia 0.01dm <sup>3</sup> /m <sup>2</sup>	dm <sup>3</sup>	0.0288	0.0000		0.00	
3*		materiały pomocnicze 2%(od M)	%	2.0000	0.0000		0.00	
<b>Razem koszty bezpośrednie:</b>								
<b>Razem z narzutami:</b>					<b>0.0000</b>			
<b>Cena jednostkowa: 0.00</b>						<b>0.0000</b>	<b>0.0000</b>	<b>0.0000</b>
63 d.5	KNR 4-01 1215-04	Mycie po robotach malarskich okien zespolonych	m <sup>2</sup>					
		obmiar = 2.585 m <sup>2</sup>						
		-- R --						
1*		robocizna 0.28r-g/m <sup>2</sup>	r-g	0.7238	0.0000	0.00		
		-- M --						

Lp.	Podstawa	Opis	jm	Nakłady	Koszt jedn.	R	M	S
2*		materiały pomocnicze 25%(od R)	%	25.0000	0.0000		0.00	
<b>Razem koszty bezpośrednie:</b>								
<b>Razem z narzutami:</b>					<b>0.0000</b>			
<b>Cena jednostkowa: 0.00</b>						<b>0.0000</b>	<b>0.0000</b>	<b>0.0000</b>
64 d.5	KNR 4-01 1215-07	Mycie po robotach malarskich podłóg z płytek	m2					
		obmiar = 4.927 m2						
		-- R --						
1*		robocizna 0.067r-g/m2	r-g	0.3301	0.0000	0.00		
		-- M --						
2*		materiały pomocnicze 25%(od R)	%	25.0000	0.0000		0.00	
<b>Razem koszty bezpośrednie:</b>								
<b>Razem z narzutami:</b>					<b>0.0000</b>			
<b>Cena jednostkowa: 0.00</b>						<b>0.0000</b>	<b>0.0000</b>	<b>0.0000</b>

#### PODSUMOWANIE

pomieszczenie WC 1,53x3,22x2,31 ( wysokość pod malowanie bez płytek dlatego nie są odejmowane otwory okienne i drzwiowe)

	RAZEM	Robocizna	Materiały	Sprzęt
RAZEM				
			<b>OGÓŁEM</b>	

Słownie: zero i 00/100 zł

Wałowa 10 konserwatorki ślepy

Lp.	Podstawa	Opis	jm	Nakłady	Koszt jedn.	R	M	S
<b>6</b>		<b>korytarzyk do WC i aneksu kuchennego 1,45x1,1x4,62 m</b>						
65 d.6	KNR 4-01 1204-08	Przygotowanie powierzchni pod malowanie farbami emulsyjnymi starych tynków z poszpachlowaniem nierówności- ściany	m2					
		obmiar = 18.892 m2						
		-- R --						
1*		robocizna 0.095r-g/m2	r-g	1.7947	0.0000	0.00		
		-- M --						
2*		gips szpachlowy 0.3kg/m2	kg	5.6676	0.0000		0.00	
3*		materiały pomocnicze 2%(od M)	%	2.0000	0.0000		0.00	
<b>Razem koszty bezpośrednie:</b>								
<b>Razem z narzutami:</b>					<b>0.0000</b>			
<b>Cena jednostkowa: 0.00</b>						<b>0.0000</b>	<b>0.0000</b>	<b>0.0000</b>
66 d.6	NNRNKB 202 1134- 01	(z.VII) Gruntowanie podłoża preparatami "CERESIT CT 17" i "ATLAS UNI GRUNT" - powierzchnie poziome	m2					
		obmiar = 1.590 m2						

Lp.	Podstawa	Opis	jm	Nakłady	Koszt jedn.	R	M	S
		-- R --						
1*		robocizna 0.06r-g/m2	r-g	0.0954	0.0000	0.00		
		-- M --						
2*		preparat gruntujący "CERESIT CT 17" 0.21dm3/m2	dm3	0.3339	0.0000		0.00	
3*		materiały pomocnicze 1.5%(od M)	%	1.5000	0.0000		0.00	
		-- S --						
4*		wyciąg 0.0002m-g/m2	m-g	0.0003	0.0000			0.00
5*		środek transportowy 0.0003m-g/m2	m-g	0.0005	0.0000			0.00
<b>Razem koszty bezpośrednie:</b>								
<b>Razem z narzutami:</b>					<b>0.0000</b>			
<b>Cena jednostkowa: 0.00</b>						<b>0.0000</b>	<b>0.0000</b>	<b>0.0000</b>
67 d.6	KNR 4-01 1204-01	Dwukrotne malowanie farbami emulsyjnymi starych tynków wewnętrznych sufitów	m2					
		obmiar = 1.590 m2						
		-- R --						
1*		robocizna 0.119r-g/m2	r-g	0.1892	0.0000	0.00		
		-- M --						
2*		farby emulsyjne nawierzchniowe 0.298dm3/m2	dm3	0.4738	0.0000		0.00	
3*		materiały pomocnicze 2%(od M)	%	2.0000	0.0000		0.00	
<b>Razem koszty bezpośrednie:</b>								
<b>Razem z narzutami:</b>					<b>0.0000</b>			
<b>Cena jednostkowa: 0.00</b>						<b>0.0000</b>	<b>0.0000</b>	<b>0.0000</b>
68 d.6	NNRNKB 202 1134- 02	(z.VII) Gruntowanie podłoża preparatami "CERESIT CT 17" i "ATLAS UNI GRUNT" - powierzchnie pionowe	m2					
		obmiar = 18.892 m2						
		-- R --						
1*		robocizna 0.08r-g/m2	r-g	1.5114	0.0000	0.00		
		-- M --						
2*		preparat gruntujący "CERESIT CT 17" 0.22dm3/m2	dm3	4.1562	0.0000		0.00	
3*		materiały pomocnicze 1.5%(od M)	%	1.5000	0.0000		0.00	
		-- S --						
4*		wyciąg 0.0002m-g/m2	m-g	0.0038	0.0000			0.00
5*		środek transportowy 0.0003m-g/m2	m-g	0.0057	0.0000			0.00
<b>Razem koszty bezpośrednie:</b>								
<b>Razem z narzutami:</b>					<b>0.0000</b>			
<b>Cena jednostkowa: 0.00</b>						<b>0.0000</b>	<b>0.0000</b>	<b>0.0000</b>
69 d.6	KNR 4-01 1201-01	Dwukrotne malowanie farbami starych tynków wewnętrznych ścian	m2					
		obmiar = 18.892 m2						
		-- R --						
1*		robocizna 0.122r-g/m2	r-g	2.3048	0.0000	0.00		



Lp.	Podstawa	Opis	jm	Nakłady	Koszt jedn.	R	M	S
		-- M --						
2*		farba emulsyjna 0.298dm3/m2	dm3	5.6298	0.0000		0.00	
3*		gips budowlany 0.000004t/m2	t	0.0001	0.0000		0.00	
4*		materiały pomocnicze 2%(od M)	%	2.0000	0.0000		0.00	
<b>Razem koszty bezpośrednie:</b>								
<b>Razem z narzutami:</b>					<b>0.0000</b>			
<b>Cena jednostkowa: 0.00</b>						<b>0.0000</b>	<b>0.0000</b>	<b>0.0000</b>
70 d.6	KNR 4-01 1214-02	analogia. oczyszczenie powierzchni drzwi detergentami	m2					
		obmiar = 3.600 m2						
		-- R --						
1*		robocizna 0.27r-g/m2	r-g	0.9720	0.0000	0.00		
		-- M --						
2*		płyn do mycia 0.01dm3/m2	dm3	0.0360	0.0000		0.00	
3*		materiały pomocnicze 2%(od M)	%	2.0000	0.0000		0.00	
<b>Razem koszty bezpośrednie:</b>								
<b>Razem z narzutami:</b>					<b>0.0000</b>			
<b>Cena jednostkowa: 0.00</b>						<b>0.0000</b>	<b>0.0000</b>	<b>0.0000</b>
71 d.6	KNR 4-01 1215-07	Mycie po robotach malarskich podłóg	m2					
		obmiar = 1.590 m2						
		-- R --						
1*		robocizna 0.067r-g/m2	r-g	0.1065	0.0000	0.00		
		-- M --						
2*		materiały pomocnicze 25%(od R)	%	25.0000	0.0000		0.00	
<b>Razem koszty bezpośrednie:</b>								
<b>Razem z narzutami:</b>					<b>0.0000</b>			
<b>Cena jednostkowa: 0.00</b>						<b>0.0000</b>	<b>0.0000</b>	<b>0.0000</b>

#### PODSUMOWANIE

korytarzyk do WC i aneksu kuchennego 1,45x1,1x4,62 m

	RAZEM	Robocizna	Materiały	Sprzęt
RAZEM				
			<b>OGÓŁEM</b>	

Słownie: zero i 00/100 zł

Wałowa 10 konserwatorki ślepy

Lp.	Podstawa	Opis	jm	Nakłady	Koszt jedn.	R	M	S
7		<b>Pomieszczenie3 wymiar 2,86x7,38x3,59</b>						
72 d.7	KNR 4-01 0818-05	Zerwanie posadzki z tworzyw sztucznych-zerwanie wykładziny dywanowej	m2					

Lp.	Podstawa	Opis	jm	Nakłady	Koszt jedn.	R	M	S
		obmiar = 21.107 m2						
		-- R --						
1*		robocizna 0.18r-g/m2	r-g	3.7993	0.0000	0.00		
<b>Razem koszty bezpośrednie:</b>								
<b>Razem z narzutami:</b>					<b>0.0000</b>			
<b>Cena jednostkowa: 0.00</b>						<b>0.0000</b>	<b>0.0000</b>	<b>0.0000</b>
73 d.7	KNR AT-26 0103-02	Zabezpieczenie okien folią	m2					
		obmiar = 3.000 m2						
		-- R --						
1*		robocizna 0.12r-g/m2	r-g	0.3600	0.0000	0.00		
		-- M --						
2*		folia ochronna 1.1m2/m2	m2	3.3000	0.0000		0.00	
3*		materiały pomocnicze 2%(od M)	%	2.0000	0.0000		0.00	
<b>Razem koszty bezpośrednie:</b>								
<b>Razem z narzutami:</b>					<b>0.0000</b>			
<b>Cena jednostkowa: 0.00</b>						<b>0.0000</b>	<b>0.0000</b>	<b>0.0000</b>
74 d.7	KNR 4-01 1204-08	Przygotowanie powierzchni pod malowanie farbami emulsyjnymi starych tynków z poszpachlowaniem nierówności- ściany	m2					
		obmiar = 62.721 m2						
		-- R --						
1*		robocizna 0.095r-g/m2	r-g	5.9585	0.0000	0.00		
		-- M --						
2*		gips szpachlowy 0.3kg/m2	kg	18.8163	0.0000		0.00	
3*		materiały pomocnicze 2%(od M)	%	2.0000	0.0000		0.00	
<b>Razem koszty bezpośrednie:</b>								
<b>Razem z narzutami:</b>					<b>0.0000</b>			
<b>Cena jednostkowa: 0.00</b>						<b>0.0000</b>	<b>0.0000</b>	<b>0.0000</b>
75 d.7	NNRNKB 202 1134-01	(z.VII) Gruntowanie podłoży preparatami "CERESIT CT 17" i "ATLAS UNI GRUNT" - powierzchnie poziome	m2					
		obmiar = 21.107 m2						
		-- R --						
1*		robocizna 0.06r-g/m2	r-g	1.2664	0.0000	0.00		
		-- M --						
2*		preparat gruntujący "CERESIT CT 17" 0.21dm3/m2	dm3	4.4325	0.0000		0.00	
3*		materiały pomocnicze 1.5%(od M)	%	1.5000	0.0000		0.00	
		-- S --						
4*		wyciąg 0.0002m-g/m2	m-g	0.0042	0.0000			0.00
5*		środek transportowy 0.0003m-g/m2	m-g	0.0063	0.0000			0.00
<b>Razem koszty bezpośrednie:</b>								
<b>Razem z narzutami:</b>					<b>0.0000</b>			

Lp.	Podstawa	Opis	jm	Nakłady	Koszt jedn.	R	M	S
<b>Cena jednostkowa: 0.00</b>						<b>0.0000</b>	<b>0.0000</b>	<b>0.0000</b>
76 d.7	KNR 4-01 1204-01	Dwukrotne malowanie farbami emulsyjnymi starych tynków wewnętrznych sufitów-analogia. malowanie kasetonów sufitowych	m2					
		obmiar = 21.107 m2						
		-- R --						
1*		robocizna 0.119r-g/m2	r-g	2.5117	0.0000	0.00		
		-- M --						
2*		farby emulsyjne nawierzchniowe 0.298dm3/m2	dm3	6.2899	0.0000		0.00	
3*		materiały pomocnicze 2%(od M)	%	2.0000	0.0000		0.00	
<b>Razem koszty bezpośrednie:</b>								
<b>Razem z narzutami:</b>						<b>0.0000</b>		
<b>Cena jednostkowa: 0.00</b>						<b>0.0000</b>	<b>0.0000</b>	<b>0.0000</b>
77 d.7	NNRNKB 202 1134-02	(z.VII) Gruntowanie podłoża preparatami "CERESIT CT 17" i "ATLAS UNI GRUNT" - powierzchnie pionowe	m2					
		obmiar = 62.721 m2						
		-- R --						
1*		robocizna 0.08r-g/m2	r-g	5.0177	0.0000	0.00		
		-- M --						
2*		preparat gruntujący "CERESIT CT 17" 0.22dm3/m2	dm3	13.7986	0.0000		0.00	
3*		materiały pomocnicze 1.5%(od M)	%	1.5000	0.0000		0.00	
		-- S --						
4*		wyciąg 0.0002m-g/m2	m-g	0.0125	0.0000			0.00
5*		środek transportowy 0.0003m-g/m2	m-g	0.0188	0.0000			0.00
<b>Razem koszty bezpośrednie:</b>								
<b>Razem z narzutami:</b>						<b>0.0000</b>		
<b>Cena jednostkowa: 0.00</b>						<b>0.0000</b>	<b>0.0000</b>	<b>0.0000</b>
78 d.7	KNR 4-01 1201-01	Dwukrotne malowanie farbami starych tynków wewnętrznych ścian	m2					
		obmiar = 62.721 m2						
		-- R --						
1*		robocizna 0.122r-g/m2	r-g	7.6520	0.0000	0.00		
		-- M --						
2*		farba emulsyjna 0.298dm3/m2	dm3	18.6909	0.0000		0.00	
3*		gips budowlany 0.000004t/m2	t	0.0003	0.0000		0.00	
4*		materiały pomocnicze 2%(od M)	%	2.0000	0.0000		0.00	
<b>Razem koszty bezpośrednie:</b>								
<b>Razem z narzutami:</b>						<b>0.0000</b>		
<b>Cena jednostkowa: 0.00</b>						<b>0.0000</b>	<b>0.0000</b>	<b>0.0000</b>
79 d.7	KNR 4-01 0816-04	Ocyklinowanie posadzek z deszczulek malowanych lakierem chemoutwardzalnym	m2					
		obmiar = 21.107 m2						

Lp.	Podstawa	Opis	jm	Nakłady	Koszt jedn.	R	M	S
		-- R --						
1*		robocizna 1.04r-g/m2	r-g	21.9513	0.0000	0.00		
<b>Razem koszty bezpośrednie:</b>								
<b>Razem z narzutami:</b>					<b>0.0000</b>			
<b>Cena jednostkowa: 0.00</b>						<b>0.0000</b>	<b>0.0000</b>	<b>0.0000</b>
80 d.7	KNR 2-02 1111-08	Lakierowanie posadzek i parkietów	m2					
		obmiar = 21.107 m2						
		-- R --						
1*		robocizna 0.2449r-g/m2	r-g	5.1691	0.0000	0.00		
		-- M --						
2*		lakier chemoutwardzalny na drewno 0.35dm3/m2	dm3	7.3875	0.0000		0.00	
3*		utwardzacz do wyrobów chemoutwardzalnych na drewno 0.036dm3/m2	dm3	0.7599	0.0000		0.00	
4*		materiały pomocnicze 1.5%(od M)	%	1.5000	0.0000		0.00	
		-- S --						
5*		wyciąg 0.0003m-g/m2	m-g	0.0063	0.0000			0.00
6*		środek transportowy 0.0003m-g/m2	m-g	0.0063	0.0000			0.00
<b>Razem koszty bezpośrednie:</b>								
<b>Razem z narzutami:</b>					<b>0.0000</b>			
<b>Cena jednostkowa: 0.00</b>						<b>0.0000</b>	<b>0.0000</b>	<b>0.0000</b>
81 d.7	KNR 4-01 0815-08	Wymiana listew przyściennych z drewna liściastego	m					
		obmiar = 20.480 m						
		-- R --						
1*		robocizna 0.13r-g/m	r-g	2.6624	0.0000	0.00		
		-- M --						
2*		listwy i łaty z drewna dębowego 0.001m3/m	m3	0.0205	0.0000		0.00	
3*		gwoździe budowlane okrągłe gołe 0.01kg/m	kg	0.2048	0.0000		0.00	
4*		pastą podłogową bezbarwną 0.01kg/m	kg	0.2048	0.0000		0.00	
5*		materiały pomocnicze 2%(od M)	%	2.0000	0.0000		0.00	
<b>Razem koszty bezpośrednie:</b>								
<b>Razem z narzutami:</b>					<b>0.0000</b>			
<b>Cena jednostkowa: 0.00</b>						<b>0.0000</b>	<b>0.0000</b>	<b>0.0000</b>
82 d.7	KNR 4-01 1214-02	Ręczne zeszkrobanie farby olejnej z elementów metalowych o powierzchni ponad 0.5 m2-oczyszczenie grzejnika	m2					
		obmiar = 0.720 m2						
		-- R --						
1*		robocizna 0.27r-g/m2	r-g	0.1944	0.0000	0.00		
		-- M --						
2*		papier ścierny w arkuszach 0.56ark./m2	ark.	0.4032	0.0000		0.00	
3*		materiały pomocnicze 2%(od M)	%	2.0000	0.0000		0.00	

Lp.	Podstawa	Opis	jm	Nakłady	Koszt jedn.	R	M	S
<b>Razem koszty bezpośrednie:</b>								
<b>Razem z narzutami:</b>					<b>0.0000</b>			
<b>Cena jednostkowa: 0.00</b>						<b>0.0000</b>	<b>0.0000</b>	<b>0.0000</b>
83 d.7	KNR 4-01 1212-19	Dwukrotne malowanie farbą olejną grzejników	m2					
		obmiar = 0.720 m2						
		-- R --						
1*		robocizna 1.13r-g/m2	r-g	0.8136	0.0000	0.00		
		-- M --						
2*		farba olejna nawierzchniowa ogólnego stosowania 0.173dm3/m2	dm3	0.1246	0.0000		0.00	
3*		farba olejna do gruntowania ogólnego stosowania 0.183dm3/m2	dm3	0.1318	0.0000		0.00	
4*		benzyna do lakierów 0.079dm3/m2	dm3	0.0569	0.0000		0.00	
5*		papier ścierny w arkuszach 0.56ark./m2	ark.	0.4032	0.0000		0.00	
6*		materiały pomocnicze 2%(od M)	%	2.0000	0.0000		0.00	
<b>Razem koszty bezpośrednie:</b>								
<b>Razem z narzutami:</b>					<b>0.0000</b>			
<b>Cena jednostkowa: 0.00</b>						<b>0.0000</b>	<b>0.0000</b>	<b>0.0000</b>
84 d.7	KNR 4-01 1214-02	analogia. oczyszczenie powierzchni drzwi detergentami	m2					
		obmiar = 15.604 m2						
		-- R --						
1*		robocizna 0.27r-g/m2	r-g	4.2131	0.0000	0.00		
		-- M --						
2*		płyn do mycia 0.01dm3/m2	dm3	0.1560	0.0000		0.00	
3*		materiały pomocnicze 2%(od M)	%	2.0000	0.0000		0.00	
<b>Razem koszty bezpośrednie:</b>								
<b>Razem z narzutami:</b>					<b>0.0000</b>			
<b>Cena jednostkowa: 0.00</b>						<b>0.0000</b>	<b>0.0000</b>	<b>0.0000</b>
85 d.7	KNR 4-01 1214-02	analogia. oczyszczenie parapetu drewnianego detergentami	m2					
		obmiar = 0.840 m2						
		-- R --						
1*		robocizna 0.27r-g/m2	r-g	0.2268	0.0000	0.00		
		-- M --						
2*		płyn do mycia' 0.01dm3/m2	dm3	0.0084	0.0000		0.00	
3*		materiały pomocnicze 2%(od M)	%	2.0000	0.0000		0.00	
<b>Razem koszty bezpośrednie:</b>								
<b>Razem z narzutami:</b>					<b>0.0000</b>			
<b>Cena jednostkowa: 0.00</b>						<b>0.0000</b>	<b>0.0000</b>	<b>0.0000</b>
86 d.7	KNR 4-01 1215-04	Mycie po robotach malarskich okien zespolonych	m2					
		obmiar = 3.000 m2						

Lp.	Podstawa	Opis	jm	Nakłady	Koszt jedn.	R	M	S
		-- R --						
1*		robocizna 0.28r-g/m2	r-g	0.8400	0.0000	0.00		
		-- M --						
2*		materiały pomocnicze 25%(od R)	%	25.0000	0.0000		0.00	
<b>Razem koszty bezpośrednie:</b>								
<b>Razem z narzutami:</b>					<b>0.0000</b>			
<b>Cena jednostkowa: 0.00</b>						<b>0.0000</b>	<b>0.0000</b>	<b>0.0000</b>
87 d.7	KNR 4-01 1215-07	Mycie po robotach malarskich podłóg drewnianych malowanych	m2					
		obmiar = 21.107 m2						
		-- R --						
1*		robocizna 0.067r-g/m2	r-g	1.4142	0.0000	0.00		
		-- M --						
2*		materiały pomocnicze 25%(od R)	%	25.0000	0.0000		0.00	
<b>Razem koszty bezpośrednie:</b>								
<b>Razem z narzutami:</b>					<b>0.0000</b>			
<b>Cena jednostkowa: 0.00</b>						<b>0.0000</b>	<b>0.0000</b>	<b>0.0000</b>

Wałowa 10 konserwatorki ślepy

#### PODSUMOWANIE

Pomieszczenie3 wymiar 2,86x7,38x3,59

	RAZEM	Robocizna	Materiały	Sprzęt
RAZEM				
			<b>OGÓŁEM</b>	

Słownie: zero i 00/100 zł

Wałowa 10 konserwatorki ślepy

Lp.	Podstawa	Opis	jm	Nakłady	Koszt jedn.	R	M	S
8		<b>Pomieszczenie 4 wymiar 2,58*7,38*3,59 m</b>						
88 d.8	KNR 4-01 0818-05	Zerwanie posadzki z tworzyw sztucznych-zerwanie wykładziny dywanowej	m2					
		obmiar = 19.040 m2						
		-- R --						
1*		robocizna 0.18r-g/m2	r-g	3.4272	0.0000	0.00		
<b>Razem koszty bezpośrednie:</b>								
<b>Razem z narzutami:</b>					<b>0.0000</b>			
<b>Cena jednostkowa: 0.00</b>						<b>0.0000</b>	<b>0.0000</b>	<b>0.0000</b>
89 d.8	KNR AT-26 0103-02	Zabezpieczenie okien folią	m2					
		obmiar = 3.000 m2						

Lp.	Podstawa	Opis	jm	Nakłady	Koszt jedn.	R	M	S
		-- R --						
1*		robocizna 0.12r-g/m2	r-g	0.3600	0.0000	0.00		
		-- M --						
2*		folia ochronna 1.1m2/m2	m2	3.3000	0.0000		0.00	
3*		materiały pomocnicze 2%(od M)	%	2.0000	0.0000		0.00	
<b>Razem koszty bezpośrednie:</b>								
<b>Razem z narzutami:</b>					<b>0.0000</b>			
<b>Cena jednostkowa: 0.00</b>						<b>0.0000</b>	<b>0.0000</b>	<b>0.0000</b>
90 d.8	KNR 4-01 1204-08	Przygotowanie powierzchni pod malowanie farbami emulsyjnymi starych tynków z poszpachlowaniem nierówności- ściany	m2					
		obmiar = 60.063 m2						
		-- R --						
1*		robocizna 0.095r-g/m2	r-g	5.7060	0.0000	0.00		
		-- M --						
2*		gips szpachlowy 0.3kg/m2	kg	18.0189	0.0000		0.00	
3*		materiały pomocnicze 2%(od M)	%	2.0000	0.0000		0.00	
<b>Razem koszty bezpośrednie:</b>								
<b>Razem z narzutami:</b>					<b>0.0000</b>			
<b>Cena jednostkowa: 0.00</b>						<b>0.0000</b>	<b>0.0000</b>	<b>0.0000</b>
91 d.8	NNRNKB 202 1134- 01	(z.VII) Gruntowanie podłoży preparatami "CERESIT CT 17" i "ATLAS UNI GRUNT" - powierzchnie poziome	m2					
		obmiar = 19.040 m2						
		-- R --						
1*		robocizna 0.06r-g/m2	r-g	1.1424	0.0000	0.00		
		-- M --						
2*		preparat gruntujący "CERESIT CT 17" 0.21dm3/m2	dm3	3.9984	0.0000		0.00	
3*		materiały pomocnicze 1.5%(od M)	%	1.5000	0.0000		0.00	
		-- S --						
4*		wyciąg 0.0002m-g/m2	m-g	0.0038	0.0000			0.00
5*		środek transportowy 0.0003m-g/m2	m-g	0.0057	0.0000			0.00
<b>Razem koszty bezpośrednie:</b>								
<b>Razem z narzutami:</b>					<b>0.0000</b>			
<b>Cena jednostkowa: 0.00</b>						<b>0.0000</b>	<b>0.0000</b>	<b>0.0000</b>
92 d.8	KNR 4-01 1204-01	Dwukrotne malowanie farbami emulsyjnymi starych tynków wewnętrznych sufitów- analogia. malowanie kasetonów sufitowych	m2					
		obmiar = 19.040 m2						
		-- R --						
1*		robocizna 0.119r-g/m2	r-g	2.2658	0.0000	0.00		
		-- M --						
2*		farby emulsyjne nawierzchniowe 0.298dm3/m2	dm3	5.6739	0.0000		0.00	

Lp.	Podstawa	Opis	jm	Nakłady	Koszt jedn.	R	M	S
3*		materiały pomocnicze 2%(od M)	%	2.0000	0.0000		0.00	
<b>Razem koszty bezpośrednie:</b>								
<b>Razem z narzutami:</b>					<b>0.0000</b>			
<b>Cena jednostkowa: 0.00</b>						<b>0.0000</b>	<b>0.0000</b>	<b>0.0000</b>
93 d.8	NNRNKB 202 1134-02	(z.VII) Gruntowanie podłoży preparatami "CERESIT CT 17" i "ATLAS UNI GRUNT" - powierzchnie pionowe	m2					
		obmiar = 60.063 m2						
		-- R --						
1*		robocizna 0.08r-g/m2	r-g	4.8050	0.0000	0.00		
		-- M --						
2*		preparat gruntujący "CERESIT CT 17" 0.22dm3/m2	dm3	13.2139	0.0000		0.00	
3*		materiały pomocnicze 1.5%(od M)	%	1.5000	0.0000		0.00	
		-- S --						
4*		wyciąg 0.0002m-g/m2	m-g	0.0120	0.0000			0.00
5*		środek transportowy 0.0003m-g/m2	m-g	0.0180	0.0000			0.00
<b>Razem koszty bezpośrednie:</b>								
<b>Razem z narzutami:</b>					<b>0.0000</b>			
<b>Cena jednostkowa: 0.00</b>						<b>0.0000</b>	<b>0.0000</b>	<b>0.0000</b>
94 d.8	KNR 4-01 1201-01	Dwukrotne malowanie farbami starych tynków wewnętrznych ścian	m2					
		obmiar = 60.063 m2						
		-- R --						
1*		robocizna 0.122r-g/m2	r-g	7.3277	0.0000	0.00		
		-- M --						
2*		farba emulsyjna 0.298dm3/m2	dm3	17.8988	0.0000		0.00	
3*		gips budowlany 0.000004t/m2	t	0.0002	0.0000		0.00	
4*		materiały pomocnicze 2%(od M)	%	2.0000	0.0000		0.00	
<b>Razem koszty bezpośrednie:</b>								
<b>Razem z narzutami:</b>					<b>0.0000</b>			
<b>Cena jednostkowa: 0.00</b>						<b>0.0000</b>	<b>0.0000</b>	<b>0.0000</b>
95 d.8	KNR 4-01 0816-04	Ocyklinowanie posadzek z deszczulek malowanych lakierem chemoutwardzalnym	m2					
		obmiar = 19.040 m2						
		-- R --						
1*		robocizna 1.04r-g/m2	r-g	19.8016	0.0000	0.00		
<b>Razem koszty bezpośrednie:</b>								
<b>Razem z narzutami:</b>					<b>0.0000</b>			
<b>Cena jednostkowa: 0.00</b>						<b>0.0000</b>	<b>0.0000</b>	<b>0.0000</b>
96 d.8	KNR 2-02 1111-08	Lakierowanie posadzek i parkietów	m2					
		obmiar = 19.040 m2						
		-- R --						



Lp.	Podstawa	Opis	jm	Nakłady	Koszt jedn.	R	M	S
1*		robocizna 0.2449r-g/m2	r-g	4.6629	0.0000	0.00		
		-- M --						
2*		lakier chemoutwardzalny na drewno 0.35dm3/m2	dm3	6.6640	0.0000		0.00	
3*		utwardzacz do wyrobów chemoutwardzalnych na drewno 0.036dm3/m2	dm3	0.6854	0.0000		0.00	
4*		materiały pomocnicze 1.5%(od M)	%	1.5000	0.0000		0.00	
		-- S --						
5*		wyciąg 0.0003m-g/m2	m-g	0.0057	0.0000			0.00
6*		środek transportowy 0.0003m-g/m2	m-g	0.0057	0.0000			0.00
<b>Razem koszty bezpośrednie:</b>								
<b>Razem z narzutami:</b>					<b>0.0000</b>			
<b>Cena jednostkowa: 0.00</b>						<b>0.0000</b>	<b>0.0000</b>	<b>0.0000</b>
97 d.8	KNR 4-01 0815-08	Wymiana listew przyściennych z drewna liściastego	m					
		obmiar = 19.920 m						
		-- R --						
1*		robocizna 0.13r-g/m	r-g	2.5896	0.0000	0.00		
		-- M --						
2*		listwy i łąty z drewna dębowego 0.001m3/m	m3	0.0199	0.0000		0.00	
3*		gwoździe budowlane okrągłe gołe 0.01kg/m	kg	0.1992	0.0000		0.00	
4*		pastą podłogową bezbarwną 0.01kg/m	kg	0.1992	0.0000		0.00	
5*		materiały pomocnicze 2%(od M)	%	2.0000	0.0000		0.00	
<b>Razem koszty bezpośrednie:</b>								
<b>Razem z narzutami:</b>					<b>0.0000</b>			
<b>Cena jednostkowa: 0.00</b>						<b>0.0000</b>	<b>0.0000</b>	<b>0.0000</b>
98 d.8	KNR 4-01 1214-02	Ręczne zeszkobanie farby olejnej z elementów metalowych o powierzchni ponad 0.5 m2-oczyszczenie grzejnika	m2					
		obmiar = 0.720 m2						
		-- R --						
1*		robocizna 0.27r-g/m2	r-g	0.1944	0.0000	0.00		
		-- M --						
2*		papier ścierny w arkuszach 0.56ark./m2	ark.	0.4032	0.0000		0.00	
3*		materiały pomocnicze 2%(od M)	%	2.0000	0.0000		0.00	
<b>Razem koszty bezpośrednie:</b>								
<b>Razem z narzutami:</b>					<b>0.0000</b>			
<b>Cena jednostkowa: 0.00</b>						<b>0.0000</b>	<b>0.0000</b>	<b>0.0000</b>
99 d.8	KNR 4-01 1212-19	Dwukrotne malowanie farbą olejną grzejników	m2					
		obmiar = 0.720 m2						
		-- R --						
1*		robocizna 1.13r-g/m2	r-g	0.8136	0.0000	0.00		
		-- M --						

Lp.	Podstawa	Opis	jm	Nakłady	Koszt jedn.	R	M	S
2*		farba olejna nawierzchniowa ogólnego stosowania 0.173dm3/m2	dm3	0.1246	0.0000		0.00	
3*		farba olejna do gruntowania ogólnego stosowania 0.183dm3/m2	dm3	0.1318	0.0000		0.00	
4*		benzyna do lakierów 0.079dm3/m2	dm3	0.0569	0.0000		0.00	
5*		papier ścierny w arkuszach 0.56ark./m2	ark.	0.4032	0.0000		0.00	
6*		materiały pomocnicze 2%(od M)	%	2.0000	0.0000		0.00	
<b>Razem koszty bezpośrednie:</b>								
<b>Razem z narzutami:</b>					<b>0.0000</b>			
<b>Cena jednostkowa: 0.00</b>						<b>0.0000</b>	<b>0.0000</b>	<b>0.0000</b>
100 d.8	KNR 4-01 1214-02	analogia. oczyszczenie powierzchni drzwi detergentami	m2					
		obmiar = 7.900 m2						
		-- R --						
1*		robocizna 0.27r-g/m2	r-g	2.1330	0.0000	0.00		
		-- M --						
2*		płyn do mycia 0.01dm3/m2	dm3	0.0790	0.0000		0.00	
3*		materiały pomocnicze 2%(od M)	%	2.0000	0.0000		0.00	
<b>Razem koszty bezpośrednie:</b>								
<b>Razem z narzutami:</b>					<b>0.0000</b>			
<b>Cena jednostkowa: 0.00</b>						<b>0.0000</b>	<b>0.0000</b>	<b>0.0000</b>
101 d.8	KNR 4-01 1214-02	analogia. oczyszczenie parapetu drewnianego detergentami	m2					
		obmiar = 0.840 m2						
		-- R --						
1*		robocizna 0.27r-g/m2	r-g	0.2268	0.0000	0.00		
		-- M --						
2*		płyn do mycia 0.01ark./m2	ark.	0.0084	0.0000		0.00	
3*		materiały pomocnicze 2%(od M)	%	2.0000	0.0000		0.00	
<b>Razem koszty bezpośrednie:</b>								
<b>Razem z narzutami:</b>					<b>0.0000</b>			
<b>Cena jednostkowa: 0.00</b>						<b>0.0000</b>	<b>0.0000</b>	<b>0.0000</b>
102 d.8	KNR 4-01 1215-04	Mycie po robotach malarskich okien zespolonych	m2					
		obmiar = 3.000 m2						
		-- R --						
1*		robocizna 0.28r-g/m2	r-g	0.8400	0.0000	0.00		
		-- M --						
2*		materiały pomocnicze 25%(od R)	%	25.0000	0.0000		0.00	
<b>Razem koszty bezpośrednie:</b>								
<b>Razem z narzutami:</b>					<b>0.0000</b>			
<b>Cena jednostkowa: 0.00</b>						<b>0.0000</b>	<b>0.0000</b>	<b>0.0000</b>
103 d.8	KNR 4-01 1215-07	Mycie po robotach malarskich podłóg drewnianych malowanych	m2					

Lp.	Podstawa	Opis	jm	Nakłady	Koszt jedn.	R	M	S
		obmiar = 19.040 m2						
		-- R --						
1*		robocizna 0.067r-g/m2	r-g	1.2757	0.0000	0.00		
		-- M --						
2*		materiały pomocnicze 25%(od R)	%	25.0000	0.0000		0.00	
<b>Razem koszty bezpośrednie:</b>								
<b>Razem z narzutami:</b>					<b>0.0000</b>			
<b>Cena jednostkowa: 0.00</b>						<b>0.0000</b>	<b>0.0000</b>	<b>0.0000</b>

Wałowa 10 konserwatorki ślepy

#### PODSUMOWANIE

Pomieszczenie 4 wymiar 2,58\*7,38\*3,59 m

	RAZEM	Robocizna	Materiały	Sprzęt
RAZEM				
			<b>OGÓŁEM</b>	

Słownie: zero i 00/100 zł

Wałowa 10 konserwatorki ślepy

Lp.	Podstawa	Opis	jm	Nakłady	Koszt jedn.	R	M	S
<b>9</b>		<b>korytarz 2 wymiar 2,23x2,3</b>						
104 d.9	KNR 4-01 1204-08	Przygotowanie powierzchni pod malowanie farbami emulsyjnymi starych tynków z poszpachlowaniem nierówności- ściany	m2					
		obmiar = 18.146 m2						
		-- R --						
1*		robocizna 0.095r-g/m2	r-g	1.7239	0.0000	0.00		
		-- M --						
2*		gips szpachlowy 0.3kg/m2	kg	5.4438	0.0000		0.00	
3*		materiały pomocnicze 2%(od M)	%	2.0000	0.0000		0.00	
<b>Razem koszty bezpośrednie:</b>								
<b>Razem z narzutami:</b>					<b>0.0000</b>			
<b>Cena jednostkowa: 0.00</b>						<b>0.0000</b>	<b>0.0000</b>	<b>0.0000</b>
105 d.9	NNRNKB 202 1134-01	(z.VII) Gruntowanie podłoży preparatami "CERESIT CT 17" i "ATLAS UNI GRUNT" - powierzchnie poziome	m2					
		obmiar = 5.129 m2						
		-- R --						
1*		robocizna 0.06r-g/m2	r-g	0.3077	0.0000	0.00		
		-- M --						
2*		preparat gruntujący "CERESIT CT 17" 0.21dm3/m2	dm3	1.0771	0.0000		0.00	

Lp.	Podstawa	Opis	jm	Nakłady	Koszt jedn.	R	M	S
3*		materiały pomocnicze 1.5%(od M)	%	1.5000	0.0000		0.00	
		-- S --						
4*		wyciąg 0.0002m-g/m2	m-g	0.0010	0.0000			0.00
5*		środek transportowy 0.0003m-g/m2	m-g	0.0015	0.0000			0.00
<b>Razem koszty bezpośrednie:</b>								
<b>Razem z narzutami:</b>					<b>0.0000</b>			
<b>Cena jednostkowa: 0.00</b>						<b>0.0000</b>	<b>0.0000</b>	<b>0.0000</b>
106 d.9	KNR 4-01 1204-01	Dwukrotne malowanie farbami emulsyjnymi starych tynków wewnętrznych sufitów	m2					
		obmiar = 5.129 m2						
		-- R --						
1*		robocizna 0.119r-g/m2	r-g	0.6104	0.0000	0.00		
		-- M --						
2*		farby emulsyjne nawierzchniowe 0.298dm3/m2	dm3	1.5284	0.0000		0.00	
3*		materiały pomocnicze 2%(od M)	%	2.0000	0.0000		0.00	
<b>Razem koszty bezpośrednie:</b>								
<b>Razem z narzutami:</b>					<b>0.0000</b>			
<b>Cena jednostkowa: 0.00</b>						<b>0.0000</b>	<b>0.0000</b>	<b>0.0000</b>
107 d.9	NNRNKB 202 1134- 02	(z.VII) Gruntowanie podłoży preparatami "CERESIT CT 17" i "ATLAS UNI GRUNT" - powierzchnie pionowe	m2					
		obmiar = 18.146 m2						
		-- R --						
1*		robocizna 0.08r-g/m2	r-g	1.4517	0.0000	0.00		
		-- M --						
2*		preparat gruntujący "CERESIT CT 17" 0.22dm3/m2	dm3	3.9921	0.0000		0.00	
3*		materiały pomocnicze 1.5%(od M)	%	1.5000	0.0000		0.00	
		-- S --						
4*		wyciąg 0.0002m-g/m2	m-g	0.0036	0.0000			0.00
5*		środek transportowy 0.0003m-g/m2	m-g	0.0054	0.0000			0.00
<b>Razem koszty bezpośrednie:</b>								
<b>Razem z narzutami:</b>					<b>0.0000</b>			
<b>Cena jednostkowa: 0.00</b>						<b>0.0000</b>	<b>0.0000</b>	<b>0.0000</b>
108 d.9	KNR 4-01 1201-01	Dwukrotne malowanie farbami starych tynków wewnętrznych ścian	m2					
		obmiar = 18.146 m2						
		-- R --						
1*		robocizna 0.122r-g/m2	r-g	2.2138	0.0000	0.00		
		-- M --						
2*		farba emulsyjna 0.298dm3/m2	dm3	5.4075	0.0000		0.00	
3*		gips budowlany 0.000004t/m2	t	0.0001	0.0000		0.00	
4*		materiały pomocnicze 2%(od M)	%	2.0000	0.0000		0.00	

Lp.	Podstawa	Opis	jm	Nakłady	Koszt jedn.	R	M	S
<b>Razem koszty bezpośrednie:</b>								
<b>Razem z narzutami:</b>					<b>0.0000</b>			
<b>Cena jednostkowa: 0.00</b>						<b>0.0000</b>	<b>0.0000</b>	<b>0.0000</b>
109 d.9	KNR 4-01 1214-02	analogia. oczyszczenie powierzchni drzwi detergentami	m2					
		obmiar = 3.200 m2						
		-- R --						
1*		robocizna 0.27r-g/m2	r-g	0.8640	0.0000	0.00		
		-- M --						
2*		płyn do mycia 0.01dm3/m2	dm3	0.0320	0.0000		0.00	
3*		materiały pomocnicze 2%(od M)	%	2.0000	0.0000		0.00	
<b>Razem koszty bezpośrednie:</b>								
<b>Razem z narzutami:</b>					<b>0.0000</b>			
<b>Cena jednostkowa: 0.00</b>						<b>0.0000</b>	<b>0.0000</b>	<b>0.0000</b>
110 d.9	KNR 4-01 1215-07	Mycie po robotach malarskich podłóg	m2					
		obmiar = 5.129 m2						
		-- R --						
1*		robocizna 0.067r-g/m2	r-g	0.3436	0.0000	0.00		
		-- M --						
2*		materiały pomocnicze 25%(od R)	%	25.0000	0.0000		0.00	
<b>Razem koszty bezpośrednie:</b>								
<b>Razem z narzutami:</b>					<b>0.0000</b>			
<b>Cena jednostkowa: 0.00</b>						<b>0.0000</b>	<b>0.0000</b>	<b>0.0000</b>

**PODSUMOWANIE**

korytarz 2 wymiar 2,23x2,3

	RAZEM	Robocizna	Materiały	Sprzęt
RAZEM				
			<b>OGÓŁEM</b>	

Słownie: zero i 00/100 zł

Walowa 10 konserwatorki ślepy

Lp.	Podstawa	Opis	jm	Nakłady	Koszt jedn.	R	M	S
<b>10</b>		<b>korytarz 3 wymiar 2,96x2,04</b>						
111 d.10	KNR 4-01 1204-08	Przygotowanie powierzchni pod malowanie farbami emulsyjnymi starych tynków z poszpachlowaniem nierówności- ściany	m2					
		obmiar = 12.182 m2						
		-- R --						
1*		robocizna 0.095r-g/m2	r-g	1.1573	0.0000	0.00		

Lp.	Podstawa	Opis	jm	Nakłady	Koszt jedn.	R	M	S
		-- M --						
2*		gips szpachlowy 0.3kg/m2	kg	3.6546	0.0000		0.00	
3*		materiały pomocnicze 2%(od M)	%	2.0000	0.0000		0.00	
<b>Razem koszty bezpośrednie:</b>								
<b>Razem z narzutami:</b>					<b>0.0000</b>			
<b>Cena jednostkowa: 0.00</b>						<b>0.0000</b>	<b>0.0000</b>	<b>0.0000</b>
112 d.10	NNRNKB 202 1134-01	(z.VII) Gruntowanie podłoży preparatami "CERESIT CT 17" i "ATLAS UNI GRUNT" - powierzchnie poziome	m2					
		obmiar = 6.038 m2						
		-- R --						
1*		robocizna 0.06r-g/m2	r-g	0.3623	0.0000	0.00		
		-- M --						
2*		preparat gruntujący "CERESIT CT 17" 0.21dm3/m2	dm3	1.2680	0.0000		0.00	
3*		materiały pomocnicze 1.5%(od M)	%	1.5000	0.0000		0.00	
		-- S --						
4*		wyciąg 0.0002m-g/m2	m-g	0.0012	0.0000			0.00
5*		środek transportowy 0.0003m-g/m2	m-g	0.0018	0.0000			0.00
<b>Razem koszty bezpośrednie:</b>								
<b>Razem z narzutami:</b>					<b>0.0000</b>			
<b>Cena jednostkowa: 0.00</b>						<b>0.0000</b>	<b>0.0000</b>	<b>0.0000</b>
113 d.10	KNR 4-01 1204-01	Dwukrotne malowanie farbami emulsyjnymi starych tynków wewnętrznych sufitów	m2					
		obmiar = 6.038 m2						
		-- R --						
1*		robocizna 0.119r-g/m2	r-g	0.7185	0.0000	0.00		
		-- M --						
2*		farby emulsyjne nawierzchniowe 0.298dm3/m2	dm3	1.7993	0.0000		0.00	
3*		materiały pomocnicze 2%(od M)	%	2.0000	0.0000		0.00	
<b>Razem koszty bezpośrednie:</b>								
<b>Razem z narzutami:</b>					<b>0.0000</b>			
<b>Cena jednostkowa: 0.00</b>						<b>0.0000</b>	<b>0.0000</b>	<b>0.0000</b>
114 d.10	NNRNKB 202 1134-02	(z.VII) Gruntowanie podłoży preparatami "CERESIT CT 17" i "ATLAS UNI GRUNT" - powierzchnie pionowe	m2					
		obmiar = 12.182 m2						
		-- R --						
1*		robocizna 0.08r-g/m2	r-g	0.9746	0.0000	0.00		
		-- M --						
2*		preparat gruntujący "CERESIT CT 17" 0.22dm3/m2	dm3	2.6800	0.0000		0.00	
3*		materiały pomocnicze 1.5%(od M)	%	1.5000	0.0000		0.00	
		-- S --						

Lp.	Podstawa	Opis	jm	Nakłady	Koszt jedn.	R	M	S
4*		wyciąg 0.0002m-g/m2	m-g	0.0024	0.0000			0.00
5*		środek transportowy 0.0003m-g/m2	m-g	0.0037	0.0000			0.00
<b>Razem koszty bezpośrednie:</b>								
<b>Razem z narzutami:</b>					<b>0.0000</b>			
<b>Cena jednostkowa: 0.00</b>						<b>0.0000</b>	<b>0.0000</b>	<b>0.0000</b>
115 d.10	KNR 4-01 1201-01	Dwukrotne malowanie farbami starych tynków wewnętrznych ścian	m2					
		obmiar = 12.182 m2						
		-- R --						
1*		robocizna 0.122r-g/m2	r-g	1.4862	0.0000	0.00		
		-- M --						
2*		farba emulsyjna' 0.298dm3/m2	dm3	3.6302	0.0000		0.00	
3*		gips budowlany 0.000004t/m2	t	0.0000	0.0000		0.00	
4*		materiały pomocnicze 2%(od M)	%	2.0000	0.0000		0.00	
<b>Razem koszty bezpośrednie:</b>								
<b>Razem z narzutami:</b>					<b>0.0000</b>			
<b>Cena jednostkowa: 0.00</b>						<b>0.0000</b>	<b>0.0000</b>	<b>0.0000</b>
116 d.10	KNR 4-01 1215-02	Mycie po robotach malarskich drzwi	m2					
		obmiar = 14.681 m2						
		-- R --						
1*		robocizna 0.164r-g/m2	r-g	2.4077	0.0000	0.00		
		-- M --						
2*		materiały pomocnicze 25%(od R)	%	25.0000	0.0000		0.00	
<b>Razem koszty bezpośrednie:</b>								
<b>Razem z narzutami:</b>					<b>0.0000</b>			
<b>Cena jednostkowa: 0.00</b>						<b>0.0000</b>	<b>0.0000</b>	<b>0.0000</b>
117 d.10	KNR 4-01 1215-07	Mycie po robotach malarskich podłóg	m2					
		obmiar = 6.038 m2						
		-- R --						
1*		robocizna 0.067r-g/m2	r-g	0.4045	0.0000	0.00		
		-- M --						
2*		materiały pomocnicze 25%(od R)	%	25.0000	0.0000		0.00	
<b>Razem koszty bezpośrednie:</b>								
<b>Razem z narzutami:</b>					<b>0.0000</b>			
<b>Cena jednostkowa: 0.00</b>						<b>0.0000</b>	<b>0.0000</b>	<b>0.0000</b>

**PODSUMOWANIE**

korytarz 3 wymiar 2,96x2,04

	RAZEM	Robocizna	Materiały	Sprzęt
RAZEM				

	<b>RAZEM</b>	<b>Robocizna</b>	<b>Materiały</b>	<b>Sprzęt</b>
	<b>OGÓLEM</b>			

Słownie: zero i 00/100 zł

**Wałowa 10 konserwatorki ślepy**

Lp.	Podstawa	Opis	jm	Nakłady	Koszt jedn.	R	M	S
<b>11</b>		<b>Serwerownia</b>						
118 d.11	KNR 4-01 0818-05	Zerwanie posadzki z tworzyw sztucznych- zerwanie wykładziny dywanowej	m2					
		obmiar = 6.670 m2						
		-- R --						
1*		robocizna 0.18r-g/m2	r-g	1.2006	0.0000	0.00		
<b>Razem koszty bezpośrednie:</b>								
<b>Razem z narzutami:</b>					<b>0.0000</b>			
<b>Cena jednostkowa: 0.00</b>						<b>0.0000</b>	<b>0.0000</b>	<b>0.0000</b>
119 d.11	KNR 4-01 1204-08	Przygotowanie powierzchni pod malowanie farbami emulsyjnymi starych tynków z poszpachlowaniem nierówności- ściany	m2					
		obmiar = 28.520 m2						
		-- R --						
1*		robocizna 0.095r-g/m2	r-g	2.7094	0.0000	0.00		
		-- M --						
2*		gips szpachlowy 0.3kg/m2	kg	8.5560	0.0000		0.00	
3*		materiały pomocnicze 2%(od M)	%	2.0000	0.0000		0.00	
<b>Razem koszty bezpośrednie:</b>								
<b>Razem z narzutami:</b>					<b>0.0000</b>			
<b>Cena jednostkowa: 0.00</b>						<b>0.0000</b>	<b>0.0000</b>	<b>0.0000</b>
120 d.11	NNRNKB 202 1134- 01	(z.VII) Gruntowanie podłoży preparatami "CERESIT CT 17" i "ATLAS UNI GRUNT" - powierzchnie poziome	m2					
		obmiar = 6.670 m2						
		-- R --						
1*		robocizna 0.06r-g/m2	r-g	0.4002	0.0000	0.00		
		-- M --						
2*		preparat gruntujący "CERESIT CT 17" 0.21dm3/m2	dm3	1.4007	0.0000		0.00	
3*		materiały pomocnicze 1.5%(od M)	%	1.5000	0.0000		0.00	
		-- S --						
4*		wyciąg 0.0002m-g/m2	m-g	0.0013	0.0000			0.00
5*		środek transportowy 0.0003m-g/m2	m-g	0.0020	0.0000			0.00
<b>Razem koszty bezpośrednie:</b>								
<b>Razem z narzutami:</b>					<b>0.0000</b>			
<b>Cena jednostkowa: 0.00</b>						<b>0.0000</b>	<b>0.0000</b>	<b>0.0000</b>



Lp.	Podstawa	Opis	jm	Nakłady	Koszt jedn.	R	M	S
121 d.11	KNR 4-01 1204-01	Dwukrotne malowanie farbami emulsyjnymi starych tynków wewnętrznych sufitów-analogia. malowanie kasetonów sufitowych	m2					
		obmiar = 6.670 m2						
		-- R --						
1*		robocizna 0.119r-g/m2	r-g	0.7937	0.0000	0.00		
		-- M --						
2*		farby emulsyjne nawierzchniowe 0.298dm3/m2	dm3	1.9877	0.0000		0.00	
3*		materiały pomocnicze 2%(od M)	%	2.0000	0.0000		0.00	
<b>Razem koszty bezpośrednie:</b>								
<b>Razem z narzutami:</b>					<b>0.0000</b>			
<b>Cena jednostkowa: 0.00</b>						<b>0.0000</b>	<b>0.0000</b>	<b>0.0000</b>
122 d.11	NNRNKB 202 1134-02	(z.VII) Gruntowanie podłoży preparatami "CERESIT CT 17" i "ATLAS UNI GRUNT" - powierzchnie pionowe	m2					
		obmiar = 28.520 m2						
		-- R --						
1*		robocizna 0.08r-g/m2	r-g	2.2816	0.0000	0.00		
		-- M --						
2*		preparat gruntujący "CERESIT CT 17" 0.22dm3/m2	dm3	6.2744	0.0000		0.00	
3*		materiały pomocnicze 1.5%(od M)	%	1.5000	0.0000		0.00	
		-- S --						
4*		wyciąg 0.0002m-g/m2	m-g	0.0057	0.0000			0.00
5*		środek transportowy 0.0003m-g/m2	m-g	0.0086	0.0000			0.00
<b>Razem koszty bezpośrednie:</b>								
<b>Razem z narzutami:</b>					<b>0.0000</b>			
<b>Cena jednostkowa: 0.00</b>						<b>0.0000</b>	<b>0.0000</b>	<b>0.0000</b>
123 d.11	KNR 4-01 1201-01	Dwukrotne malowanie farbami starych tynków wewnętrznych ścian	m2					
		obmiar = 28.520 m2						
		-- R --						
1*		robocizna 0.122r-g/m2	r-g	3.4794	0.0000	0.00		
		-- M --						
2*		farby semulsyjne 0.298dm3/m2	dm3	8.4990	0.0000		0.00	
3*		gips budowlany 0.000004t/m2	t	0.0001	0.0000		0.00	
4*		materiały pomocnicze 2%(od M)	%	2.0000	0.0000		0.00	
<b>Razem koszty bezpośrednie:</b>								
<b>Razem z narzutami:</b>					<b>0.0000</b>			
<b>Cena jednostkowa: 0.00</b>						<b>0.0000</b>	<b>0.0000</b>	<b>0.0000</b>
124 d.11	KNR 4-01 0816-04	Ocyklinowanie posadzek z deszczutek malowanych lakierem chemoutwardzalnym	m2					
		obmiar = 6.670 m2						
		-- R --						

Lp.	Podstawa	Opis	jm	Nakłady	Koszt jedn.	R	M	S
1*		robocizna 1.04r-g/m2	r-g	6.9368	0.0000	0.00		
<b>Razem koszty bezpośrednie:</b>								
<b>Razem z narzutami:</b>					<b>0.0000</b>			
<b>Cena jednostkowa: 0.00</b>						<b>0.0000</b>	<b>0.0000</b>	<b>0.0000</b>
125 d.11	KNR 2-02 1111-08	Lakierowanie posadzek i parkietów	m2					
		obmiar = 6.670 m2						
		-- R --						
1*		robocizna 0.2449r-g/m2	r-g	1.6335	0.0000	0.00		
		-- M --						
2*		lakier chemoutwardzalny na drewno 0.35dm3/m2	dm3	2.3345	0.0000		0.00	
3*		utwardzacz do wyrobów chemoutwardzalnych na drewno 0.036dm3/m2	dm3	0.2401	0.0000		0.00	
4*		materiały pomocnicze 1.5%(od M)	%	1.5000	0.0000		0.00	
		-- S --						
5*		wyciąg 0.0003m-g/m2	m-g	0.0020	0.0000			0.00
6*		środek transportowy 0.0003m-g/m2	m-g	0.0020	0.0000			0.00
<b>Razem koszty bezpośrednie:</b>								
<b>Razem z narzutami:</b>					<b>0.0000</b>			
<b>Cena jednostkowa: 0.00</b>						<b>0.0000</b>	<b>0.0000</b>	<b>0.0000</b>
126 d.11	KNR 4-01 0815-08	Wymiana listew przyściennych z drewna liściastego	m					
		obmiar = 10.400 m						
		-- R --						
1*		robocizna 0.13r-g/m	r-g	1.3520	0.0000	0.00		
		-- M --						
2*		listwy i łąty z drewna dębowego 0.001m3/m	m3	0.0104	0.0000		0.00	
3*		gwoździe budowlane okrągłe gołe 0.01kg/m	kg	0.1040	0.0000		0.00	
4*		pasta podłogowa bezbarwna 0.01kg/m	kg	0.1040	0.0000		0.00	
5*		materiały pomocnicze 2%(od M)	%	2.0000	0.0000		0.00	
<b>Razem koszty bezpośrednie:</b>								
<b>Razem z narzutami:</b>					<b>0.0000</b>			
<b>Cena jednostkowa: 0.00</b>						<b>0.0000</b>	<b>0.0000</b>	<b>0.0000</b>
127 d.11	KNR 4-01 1214-02	analogia. oczyszczenie powierzchni drzwi detergentami	m2					
		obmiar = 3.280 m2						
		-- R --						
1*		robocizna 0.27r-g/m2	r-g	0.8856	0.0000	0.00		
		-- M --						
2*		płyn do mycia 0.01dm3/m2	dm3	0.0328	0.0000		0.00	
3*		materiały pomocnicze 2%(od M)	%	2.0000	0.0000		0.00	
<b>Razem koszty bezpośrednie:</b>								

Lp.	Podstawa	Opis	jm	Nakłady	Koszt jedn.	R	M	S
<b>Razem z narzutami:</b>					0.0000			
<b>Cena jednostkowa: 0.00</b>						0.0000	0.0000	0.0000
128 d.11	KNR 4-01 1215-07	Mycie po robotach malarskich podłóg drewnianych malowanych	m2					
		obmiar = 6.670 m2						
		-- R --						
1*		robocizna 0.067r-g/m2	r-g	0.4469	0.0000	0.00		
		-- M --						
2*		materiały pomocnicze 25%(od R)	%	25.0000	0.0000		0.00	
<b>Razem koszty bezpośrednie:</b>								
<b>Razem z narzutami:</b>					0.0000			
<b>Cena jednostkowa: 0.00</b>						0.0000	0.0000	0.0000

**PODSUMOWANIE**

Serwerownia

	RAZEM	Robocizna	Materiały	Sprzęt
RAZEM				
<b>OGÓLEM</b>				

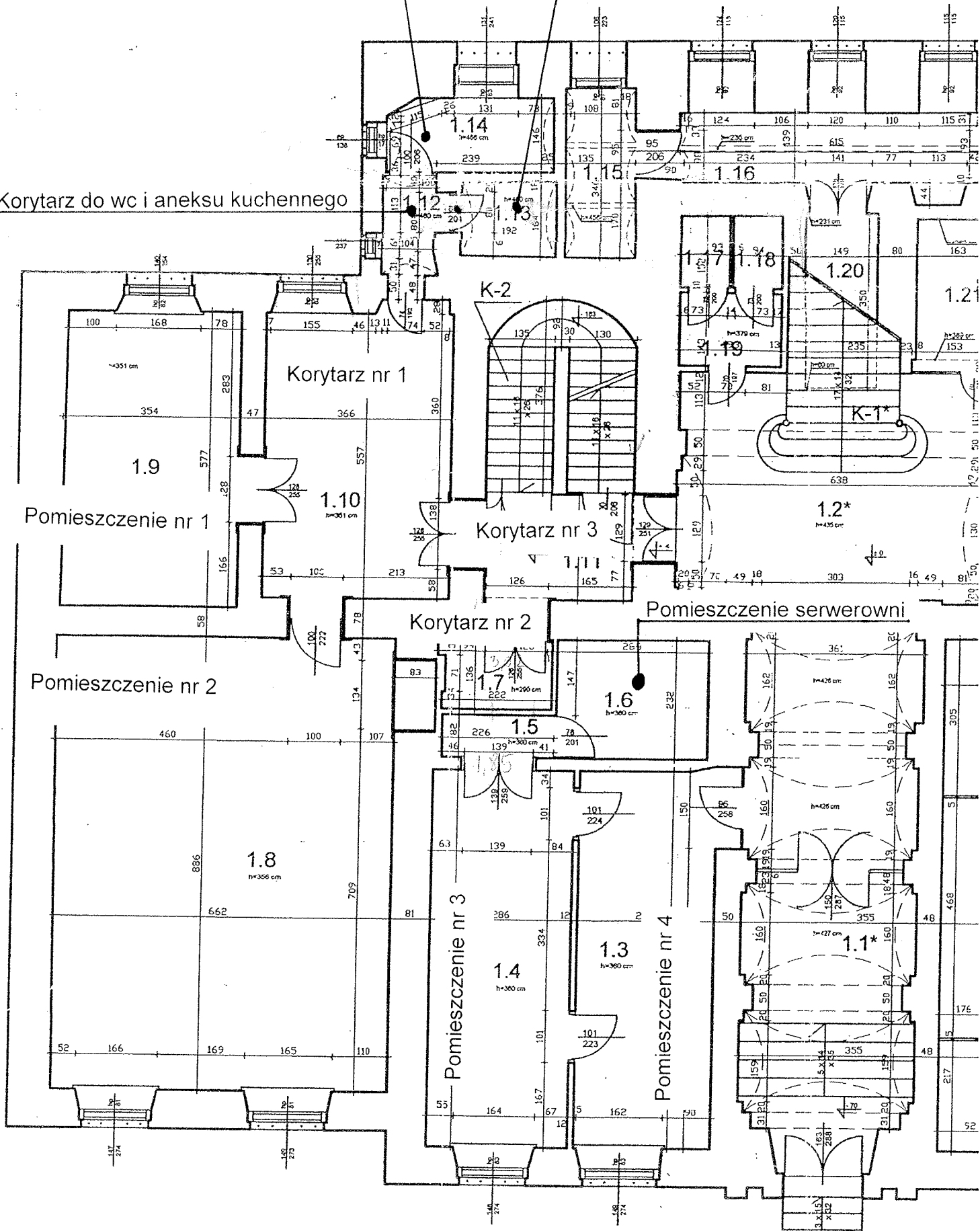
Słownie: zero i 00/100 zł

Wałowa 10

Pomieszczenie wc

Aneks kuchenny

Korytarz do wc i aneksu kuchennego



Wejście główne