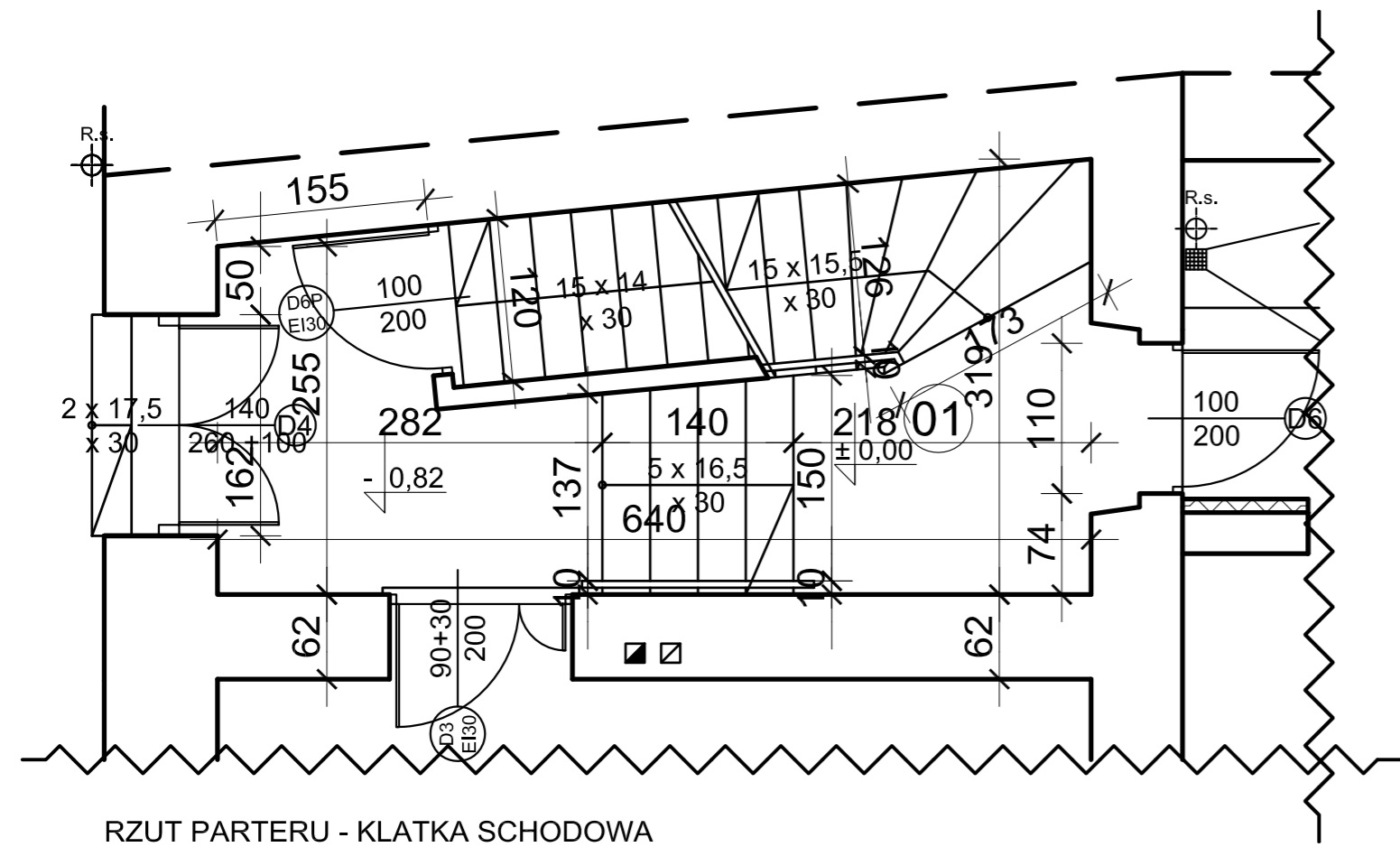
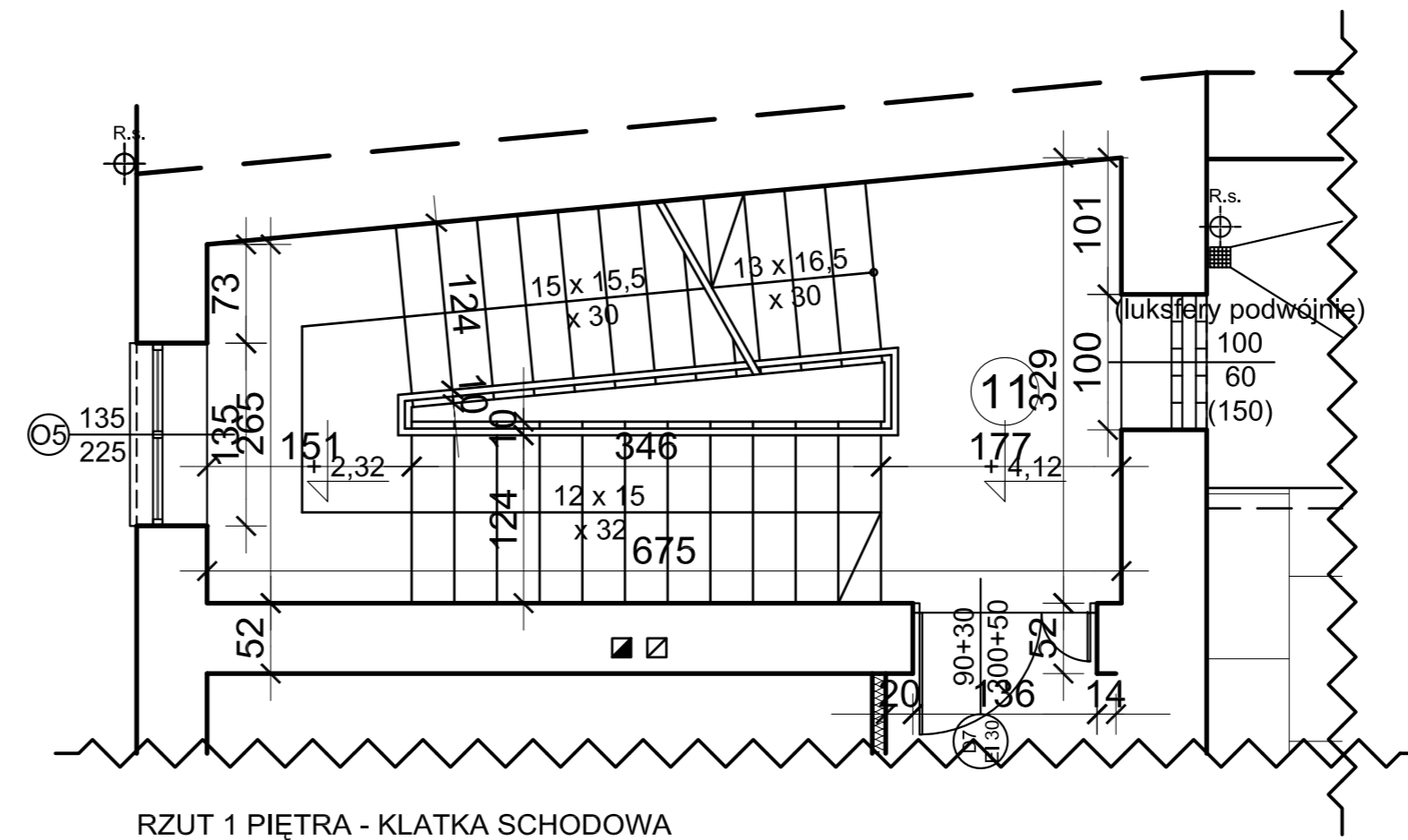


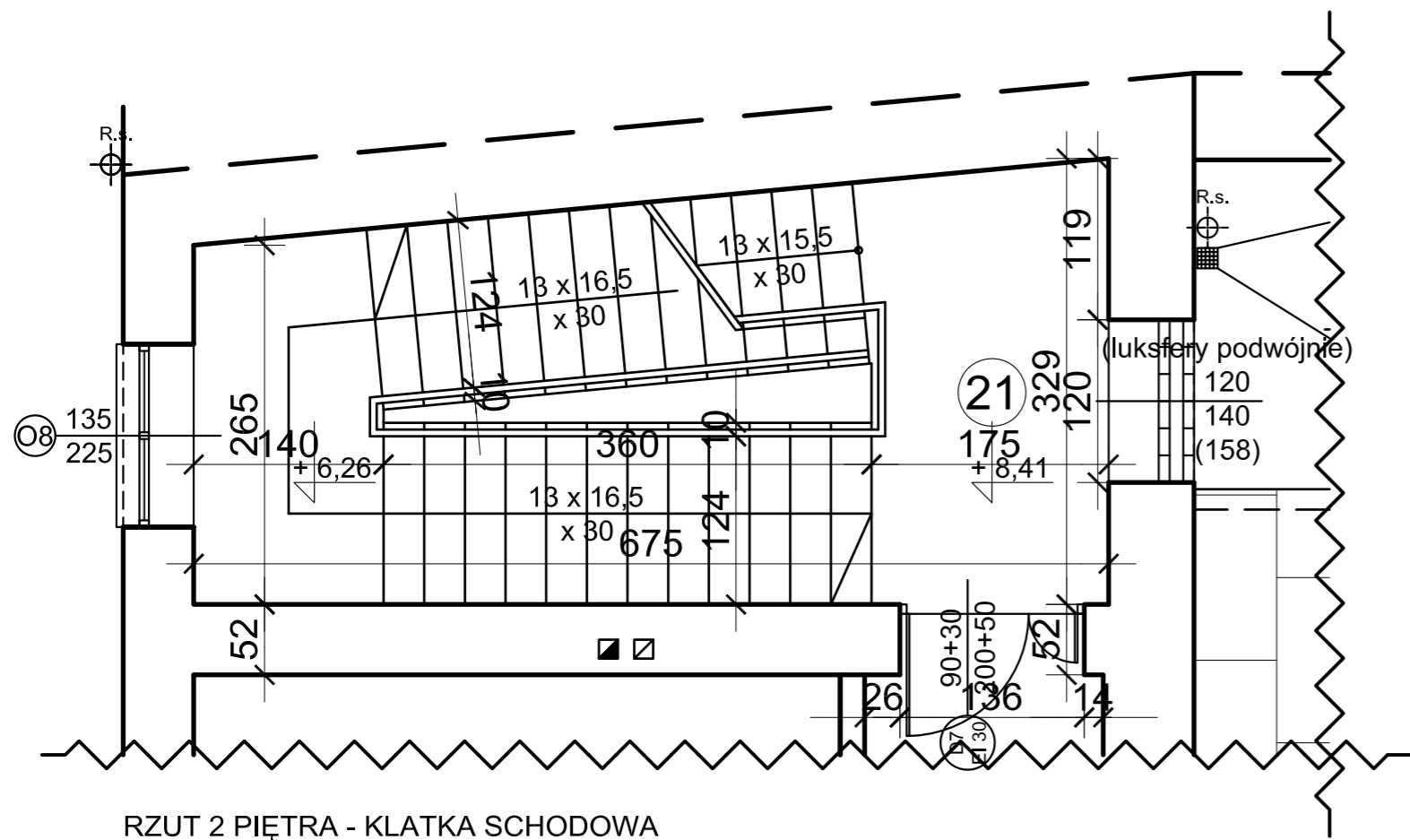
ZESTAWIENIE POWIERZCHNI KLATKI SCHODOWEJ			POW. PODŁÓG
NR	POMIESZCZENIE	POSADZKA	POW. (m2)
01	KLATKA SCHODOWA	plytki ceramiczne	19,27
11	KLATKA SCHODOWA	plytki ceramiczne	20,30
21	KLATKA SCHODOWA	plytki ceramiczne	20,30
31	KLATKA SCHODOWA	plytki ceramiczne	20,30
RAZEM			80,17



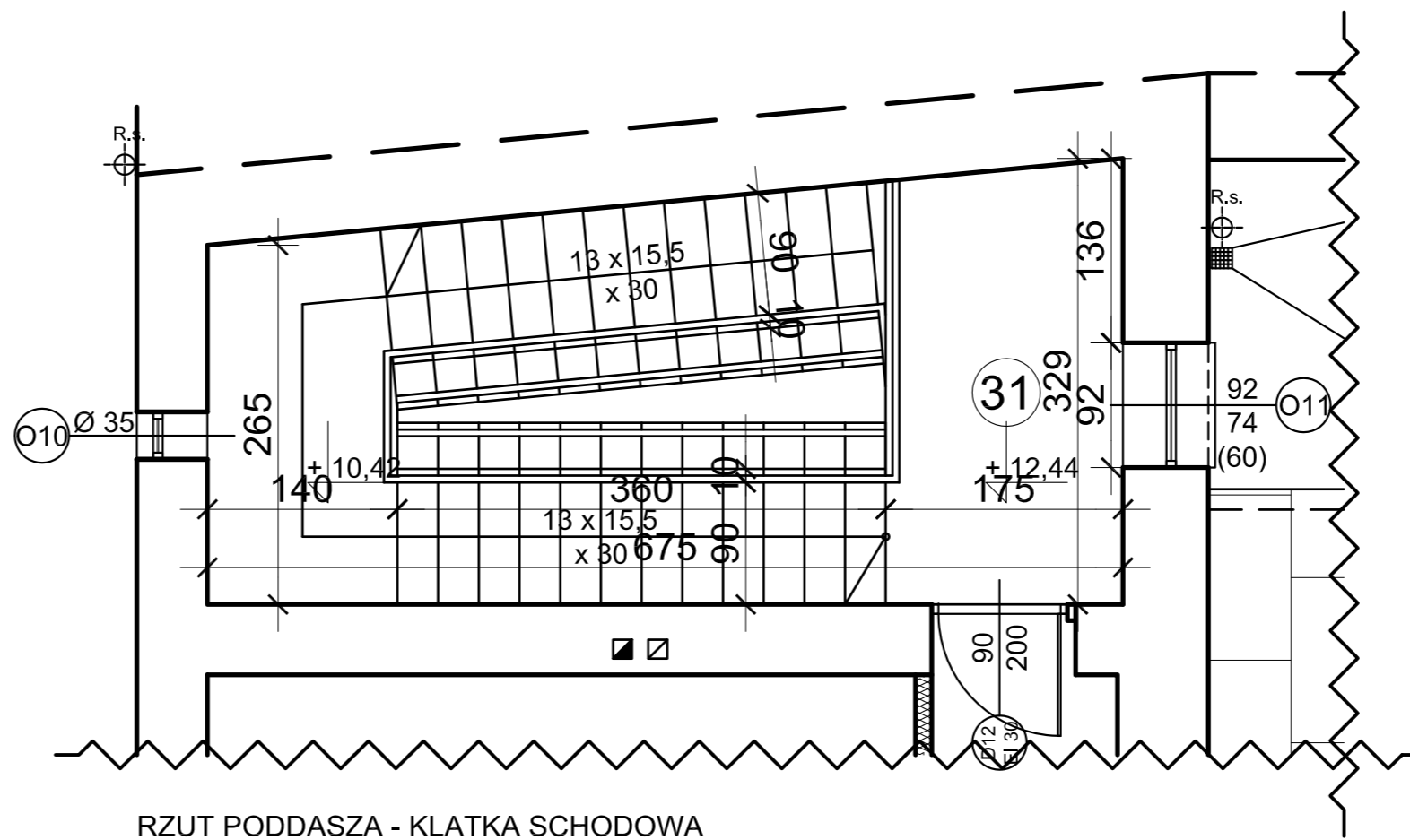
RZUT PARTERU - KLATKA SCHODOWA



RZUT 1 PIĘTRA - KLATKA SCHODOWA



RZUT 2 PIĘTRA - KLATKA SCHODOWA



RZUT PODDASZA - KLATKA SCHODOWA

- LEGENDA:**
- 01** NR POMIESZCZENIA - OPIS WG ZESTAWIENIA
- ±0,82 POZIOM ISTNIEJĄCEJ I PROJEKTOWANEJ POSADZKI KLATKI SCHODOWEJ PRZY WEJŚCIU GŁÓWNYM
- R.s. RURA SPUSTOWA Ø150mm, RYNNYNA Ø150mm

**Parametry charakterystyczne:**

**Powierzchnia zabudowy:** 611,30 m<sup>2</sup>

**Powierzchnia użytkowa:** 1105,60m<sup>2</sup>

**Kubatura:** 7 125 m<sup>3</sup>

**Ilość kondygnacji:** 5 (w tym piwnica + poddasze)

**Długość elewacji południowej:** 13,36 m

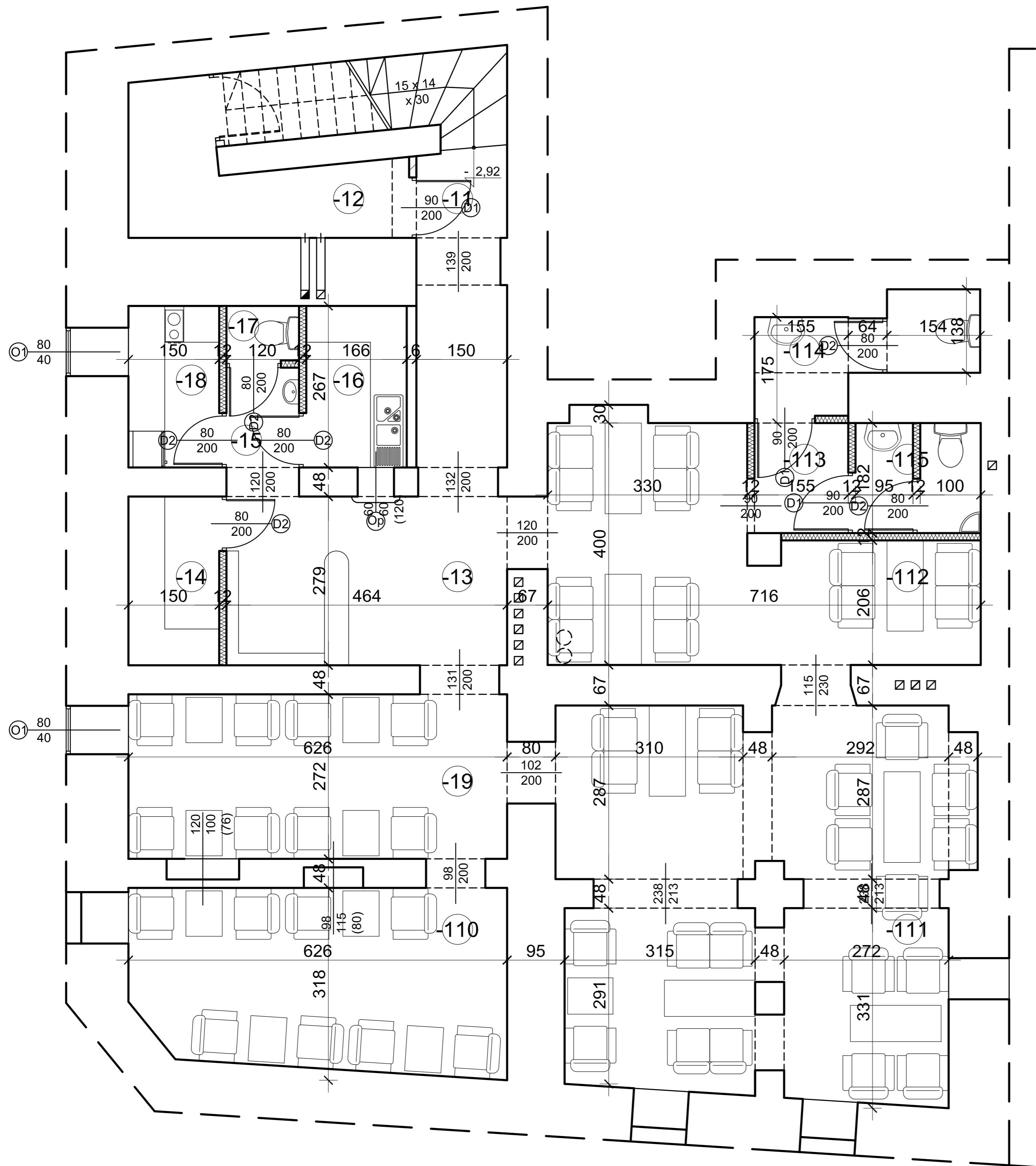
**Długość elewacji zachodniej:** 15,74 m

**Wysokość budynku (do okapu):** 14,48 - 15,04 m

**Wysokość budynku (do kalenicy):** 17,08 - 17,47 m

- UWAGI:**
- Nie wyklucza się podczas prowadzenia robót budowlanych odkrycia urządzeń budowlanych i innych elementów nie ujętych w tym opracowaniu projektowym, których na obecnym etapie nie udało się zlokalizować i których przebieg budzi wątpliwości !!!
  - Na parterze wejście do piwnicy z klatki schodowej - drzwi o wym. w świetle otworu 100cm x 200cm i klasie odporności ogniowej EI 30.
  - Na 1 i 2 piętrze wejścia do pomieszczeń biurowych z klatki schodowej - drzwi o wym. w świetle otworu 90cm x 30cm x 200cm x 50cm i klasie odporności ogniowej EI 30.
  - Na poddaszu wejście do pom. gospodarczych z klatki schodowej - drzwi o wym. w świetle otworu 90cm x 200cm i klasie odporności ogniowej EI 30.
  - Modernizowane instalacje - elektr., wod.-kan. C.O + C.W.U., went., gaz., okablowania strukturalnego, teletechniczna wg proj. branż. tego opracowania.
  - Wszystkie użyte materiały budowlane oraz wykończenia wewnętrzne i zewnętrzne zgodne z wymaganiami p. poź., dla tego typu obiektów zgodnie z ich przeznaczeniem muszą być nierozprzestrzeniające ogień (NRO).
  - Wszystkie użyte materiały muszą posiadać odpowiednie certyfikaty dopuszczenia dla tego typu obiektów zgodnie z ich przeznaczeniem i spełniać wymogi p.poź., BHP, Sanepid.
  - Wykończenie podłóg, ścian i sufitów wg przeznaczenia pomieszczeń zgodnie z opisem technicznym.
  - W pom. higieniczno-sanitarnych oraz w pom. socjalnym (na ścianie ze zlewozmywakiem i umywalką) układać pl. ceram. na ścianach do wys. min. 2,00m od pow. posadzki
  - Dopuszcza się stosowanie innych wyrobów i materiałów niż w opisie, lecz o takich samych parametrach lub wyższych!!!
  - Pomieszczenia oświetlone światłem dziennym i stanowiska pracy doświetlone światłem sztucznym 500 lux nad każdym stan. pracy.
  - Wymiary sprawdzić na budowie !!!
  - Wątpliwości wyjaśnić z nadzorem autorskim !!!
  - Rozpatrywać łącznie z opisem technicznym i projektami branżowymi !!!

P.P.U.H. "ADZ" J. Zieliński, R. Zielińska sp. jawna ul. Rynek 14, 39-200 Dębica, tel./fax +48 (14) 670 28 15 fax. +48 (14) 670 80 81, e-mail: adz@pcvokna.pl				
BRANŻA	ARCHITEKTURA			
OBIEKT	BUDYNEK BIUROWO-USŁUGOWY ul. Brodzińskiego 1, 33-100 Tarnów			
TEMAT	REMONT POMIESZCZEŃ I INSTALACJI WEWNĘTRZNYCH W BUDYNKU BIUROWO-USŁUGOWYM			
INWESTOR	Miejski Zarząd Budynków Sp. z o.o. ul. Waryńskiego 9, 33-100 Tarnów			
STADIUM	PROJEKT ARANŻACJI WNĘTRZA			
TYTUŁ RYS.	KLATKA SCHODOWA			
PROJEKTOWAŁ	mgr inż. arch. KINGA ZIELIŃSKA-MADEJ upr. nr RZ/A-06/07			
	mgr inż. arch. MACIEJ BARTOS upr. nr MPOIA/122/2008			
DATA	08-2009	SKALA	1:50	NR RYS. <b>A1</b>



ZESTAWIENIE POWIERZCHNI POMIESZCZEŃ PIWNICY			POW. PODŁÓG
NR	POMIESZCZENIE	POSADZKA	POW. (m <sup>2</sup> )
-11	KLATKA SCHODOWA, KOMUNIKACJA	plytki ceramiczne	14,15
-12	MAGAZYN	plytki ceramiczne	8,25
-13	SALA EKSPEDYCYJ	plytki ceramiczne	12,95
-14	ZAPLECZE BARU	plytki ceramiczne	4,18
-15	PRZEDSIONEK	plytki ceramiczne	2,56
-16	ZMYWALNIA	plytki ceramiczne	4,43
-17	TOALETA	plytki ceramiczne	1,10
-18	ANEKS KUCHENNY	plytki ceramiczne	4,00
-19	SALA KAWIARNI	plytki ceramiczne	17,04
-110	SALA KAWIARNI	plytki ceramiczne	18,32
-111	SALA KAWIARNI	plytki ceramiczne	40,70
-112	SALA KAWIARNI	plytki ceramiczne	21,31
-113	PRZEDSIONEK	plytki ceramiczne	2,82
-114	TOALETA DAMSKA	plytki ceramiczne	5,23
-115	TOALETA MĘSKA	plytki ceramiczne	3,78
RAZEM			160,82

**UWAGI:**

- Nie wyklucza się podczas prowadzenia robót budowlanych odkrycia urządzeń budowlanych i innych elementów nie ujętych w tym opracowaniu projektowym, których na obecnym etapie nie udało się zlokalizować i których przebieg budzi wątpliwości !!!
- Na parterze wejście do piwnicy z klatki schodowej - drzwi o wym. w świetle otworu 100cm x 200cm i klasie odporności ogniowej EI 30.
- Na 1 i 2 piętrze wejścia do pomieszczeń biurowych z klatki schodowej - drzwi o wym. w świetle otworu 90cm x 30cm x 200cm+50cm i klasie odporności ogniowej EI 30.
- Na poddaszu wejście do pom. gospodarczych z klatki schodowej - drzwi o wym. w świetle otworu 90cm x 200cm i klasie odporności ogniowej EI 30.
- Modernizowane instalacje - elektr., wod.-kan. C.O + C.W.U., went., gaz., okablowania strukturalnego, teletechniczna wg proj. branż. tego opracowania.
- Wszystkie użyte materiały budowlane oraz wykończenia wewnętrzne i zewnętrzne zgodne z wymaganiami p. poż. dla tego typu obiektów zgodnie z ich przeznaczeniem muszą być nierozprzeszczynające ogień (NRO).
- Wszystkie użyte materiały muszą posiadać odpowiednie certyfikaty dopuszczenia dla tego typu obiektów zgodnie z ich przeznaczeniem i spełniać wymogi p.poż., BHP, Sanepid.
- Wykończenie podłóg, ścian i sufitów wg przeznaczenia pomieszczeń zgodnie z opisem technicznym.
- W pom. higieniczno-sanitarnych oraz w pom. socjalnym (na ścianie ze zlewozmywakiem i umywalką) układać pł. ceram. na ścianach do wys. min. 2,00m od pow. posadzki
- Dopuszcza się stosowanie innych wyrobów i materiałów niż w opisie, lecz o takich samych parametrach lub wyższych!!!
- Pomieszczenia oświetlone światłem dziennym i stanowiska pracy doświetlone światłem sztucznym 500 lux nad każdym stan. pracy.
- Wymiary sprawdzić na budowie !!!
- Wątpliwości wyjaśnić z nadzorem autorskim !!!
- Rozpatrywać łącznie z opisem technicznym i projektami branżowymi !!!

**LEGENDA:**

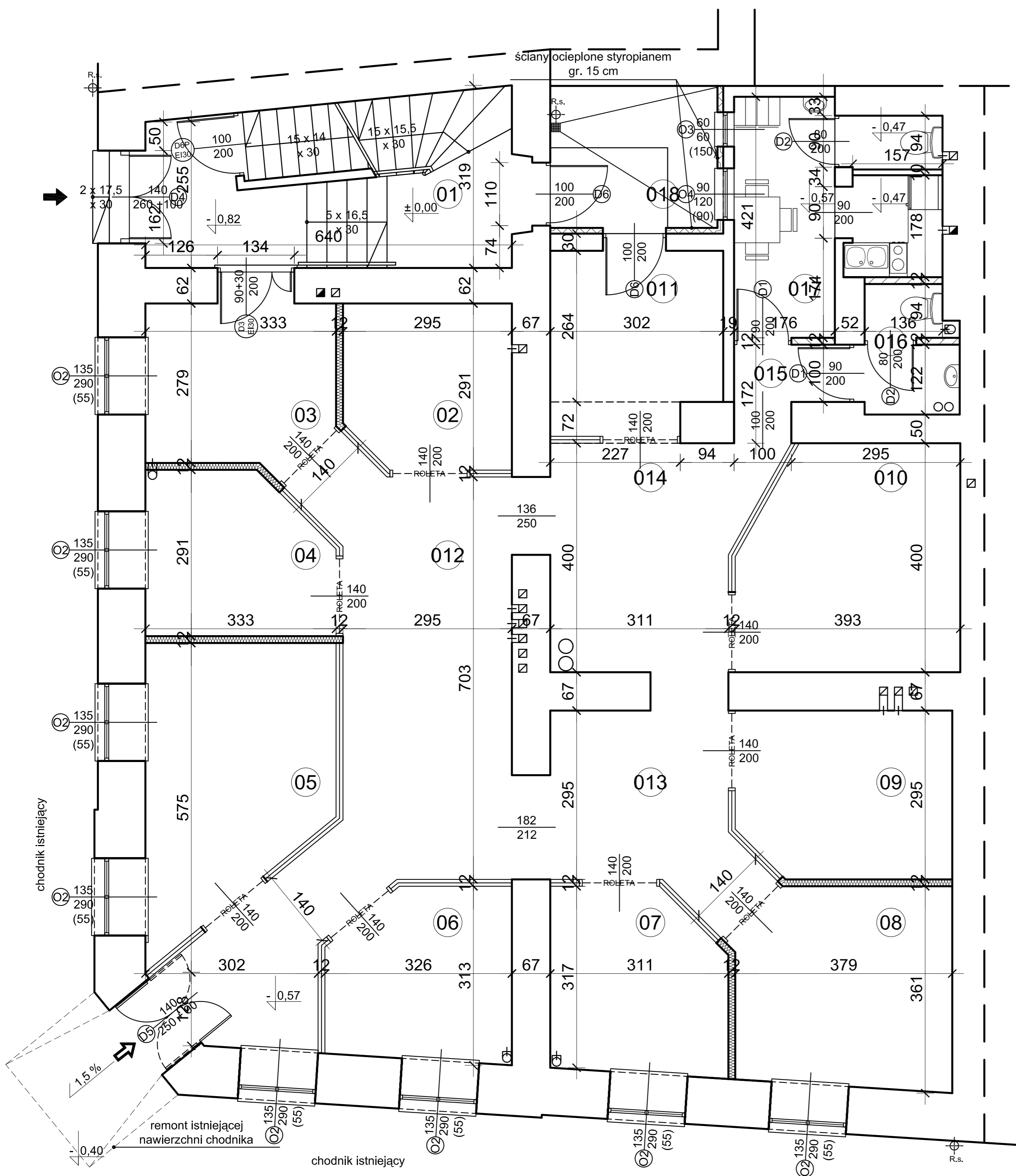


**Parametry charakterystyczne:**

**Powierzchnia zabudowy:** 611,30 m<sup>2</sup>  
**Powierzchnia użytkowa:** 1105,60m<sup>2</sup>  
**Kubatura:** 7 125 m<sup>3</sup>  
**Ilość kondygnacji:** 5 (w tym piwnica + poddasze)  
**Długość elewacji południowe:** 13,36 m  
**Długość elewacji zachodniej:** 15,74 m  
**Wysokość budynku (do okapu):** 14,48 - 15,04 m  
**Wysokość budynku (do kalenicy):** 17,08 - 17,47 m

P.P.U.H. "ADZ" J. Zieliński, R. Zielińska sp. jawna ul. Rynek 14, 39-200 Dębica, tel./fax +48 (14) 670 28 15 fax. +48 (14) 670 80 81, e-mail: adz@pcvokna.pl				
BRANŻA	ARCHITEKTURA			
OBIEKT	BUDYNEK BIUROWO-USŁUGOWY ul. Brodzińskiego 1, 33-100 Tarnów			
TEMAT	REMONT POMIESZCZEŃ I INSTALACJI WEWNĘTRZNYCH W BUDYNKU BIUROWO-USŁUGOWYM			
INWESTOR	Miejski Zarząd Budynków Sp. z o.o. ul. Waryńskiego 9, 33-100 Tarnów			
STADIUM	PROJEKT ARANŻACJI WNETRZA			
TYTUŁ RYS.	RZUT PIWNICY - KAWIARNIA			
PROJEKTOWAŁ	mgr inż. arch. KINGA ZIELIŃSKA-MADEJ upr. nr RZ/A-06/07			
	mgr inż. arch. MACIEJ BARTOS upr. nr MPOIA/122/2008			
DATA	08-2009	SKALA	1:50	NR RYS. <b>A1</b>

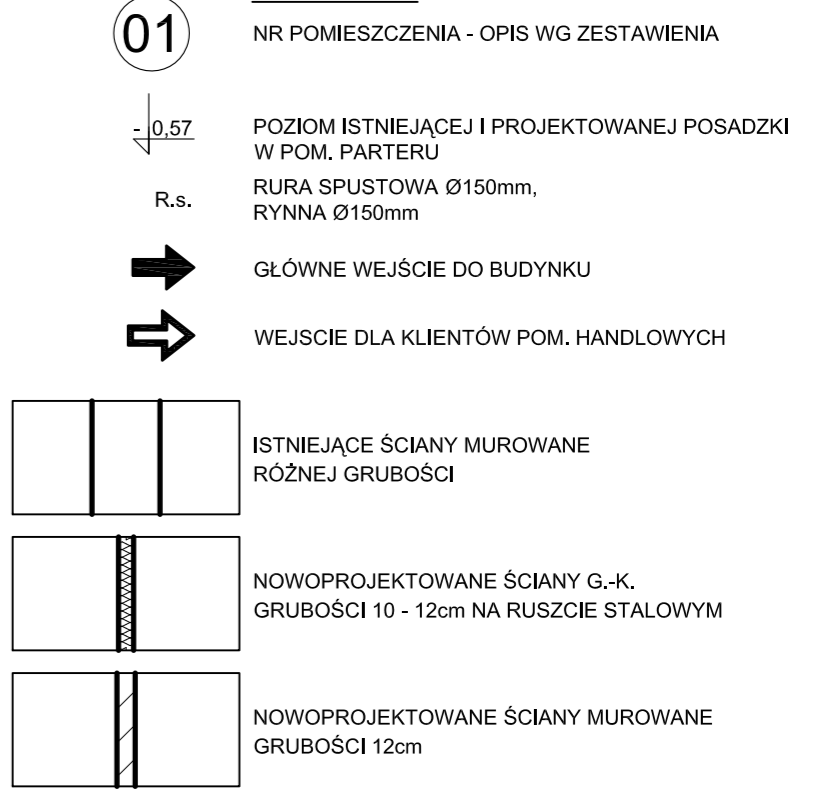




ZESTAWIENIE POWIERZCHNI POMIESZCZEŃ PARTERU			POW. UŻYTKOWA	POW. PODŁÓG
NR	POMIESZCZENIE	POSADZKA	POW. (m2)	POW. (m2)
01	KLATKA SCHODOWA	plytki ceramiczne	19,27	19,27
02	POM. HANDLOWE	plytki ceramiczne	8,25	8,25
03	POM. HANDLOWE	plytki ceramiczne	9,18	9,18
04	POM. HANDLOWE	plytki ceramiczne	8,72	8,72
05	POM. HANDLOWE	plytki ceramiczne	19,74	19,74
06	POM. HANDLOWE	plytki ceramiczne	9,18	9,18
07	POM. HANDLOWE	plytki ceramiczne	9,44	9,44
08	POM. HANDLOWE	plytki ceramiczne	14,22	14,22
09	POM. HANDLOWE	plytki ceramiczne	10,79	10,79
10	POM. HANDLOWE	plytki ceramiczne	15,04	15,04
011	POM. HANDLOWE	plytki ceramiczne	9,33	9,33
012	KOMUNIKACJA	plytki ceramiczne	29,83	29,83
013	KOMUNIKACJA	plytki ceramiczne	10,56	10,56
014	KOMUNIKACJA	plytki ceramiczne	13,51	13,51
015	PRZEDSIONEK	plytki ceramiczne	2,22	2,22
016	TOALETA	plytki ceramiczne	3,60	3,60
017	POM. SOCJALNE, TOALETA	plytki ceramiczne	12,22	12,22
RAZEM			205,10	205,10

018	PODWÓRKO	wyl. bet.	7,80	7,80
-----	----------	-----------	------	------

**LEGENDA:**



**UWAGI:**

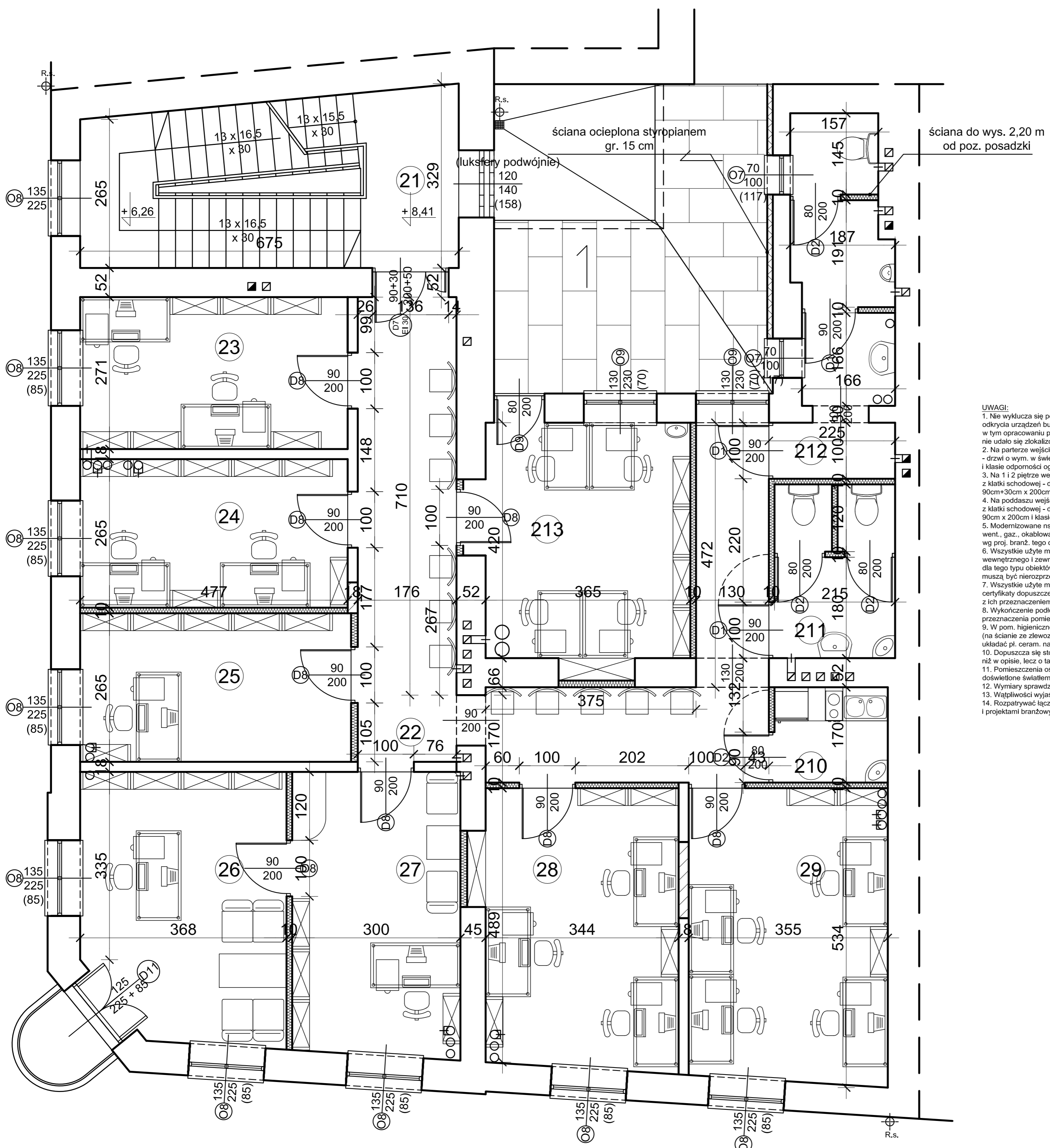
- Nie wyklucza się podczas prowadzenia robót budowlanych odkrycia urządzeń budowlanych i innych elementów nie ujętych w tym opracowaniu projektowym, których na obecnym etapie nie udało się zlokalizować i których przebieg budzi wątpliwości !!!
- Na parterze wejście do piwnicy z klatki schodowej - drzwi o wym. w świetle otworu 100cm x 200cm i klasie odporności ogniowej EI 30.
- Na 1 i 2 piętrze wejście do pomieszczeń biurowych z klatki schodowej - drzwi o wym. w świetle otworu 90cm x 30cm x 200cm + 50cm i klasie odporności ogniowej EI 30.
- Na poddaszu wejście do pom. gospodarczych z klatki schodowej - drzwi o wym. w świetle otworu 90cm x 200cm i klasie odporności ogniowej EI 30.
- Modernizowane instalacje - elektr., wod.-kan. C.O + C.W.U., went., gaz., okablowania strukturalnego, teletechniczna wg proj. branż. tego opracowania.
- Wszystkie użyte materiały budowlane oraz wykończenia wewnętrzne i zewnętrzne zgodne z wymaganiami p. poż., dla tego typu obiektów zgodnie z ich przeznaczeniem muszą być nierozprzeszczelające ognia (NRO).
- Wszystkie użyte materiały muszą posiadać odpowiednie certyfikaty dopuszczenia dla tego typu obiektów zgodnie z ich przeznaczeniem i spełniać wymogi p.poż., BHP, Sanepid.
- Wykończenie podłóg, ścian i sufitów wg przeznaczenia pomieszczeń zgodnie z opisem technicznym.
- W pom. higieniczno-sanitarnych oraz w pom. socjalnym (na ścianie ze zlewozmywakiem i umywalką) układać pl. ceram. na ścianach do wys. min. 2,00m od pow. posadzki
- Dopuszcza się stosowanie innych wyrobów i materiałów niż w opisie, lecz o takich samych parametrach lub wyższych!!!
- Pomieszczenia oświetlone światłem dziennym i stanowiska pracy doświetlone światłem sztucznym 500 lux nad każdym stan. pracy.
- Wymiary sprawdzić na budowie !!!
- Wątpliwości wyjaśnić z nadzorem autorskim !!!
- Rozpatrywać łącznie z opisem technicznym i projektami branżowymi !!!

**Parametry charakterystyczne:**  
**Powierzchnia zabudowy:** 611,30 m2  
**Powierzchnia użytkowa:** 1105,60m2  
**Kubatura:** 7 125 m3  
**Ilość kondygnacji:** 5 (w tym piwnica + poddasze)  
**Długość elewacji południowej:** 13,36 m  
**Długość elewacji zachodniej:** 15,74 m  
**Wysokość budynku (do okapu):** 14,48 - 15,04 m  
**Wysokość budynku (do kalenicy):** 17,08 - 17,47 m

P.P.U.H. "ADZ" J. Zieliński, R. Zielińska sp. jawna ul. Rynek 14, 39-200 Dębica, tel./fax +48 (14) 670 28 15 fax, +48 (14) 670 80 81, e-mail: adz@pcvokna.pl			
BRANŻA	ARCHITEKTURA		
OBIEKT	BUDYNEK BIUROWO-USŁUGOWY ul. Brodzińskiego 1, 33-100 Tarnów		
TEMAT	REMONT POMIESZCZEŃ I INSTALACJI WEWNĘTRZNYCH W BUDYNKU BIUROWO-USŁUGOWYM		
INWESTOR	Miejski Zarząd Budynków Sp. z o.o. ul. Waryńskiego 9, 33-100 Tarnów		
STADIUM	PROJEKT ARANŻACJI WNETRZA		
TYTUŁ RYS.	RZUT PARTERU - POM. HANDLOWE		
PROJEKTOWAŁ	mgr inż. arch. KINGA ZIELIŃSKA-MADEJ upr. nr RZ/A-06/07 mgr inż. arch. MACIEJ BARTOS upr. nr MPOIA/122/2008		
DATA	08-2009	SKALA	1:50
		NR RYS.	A1



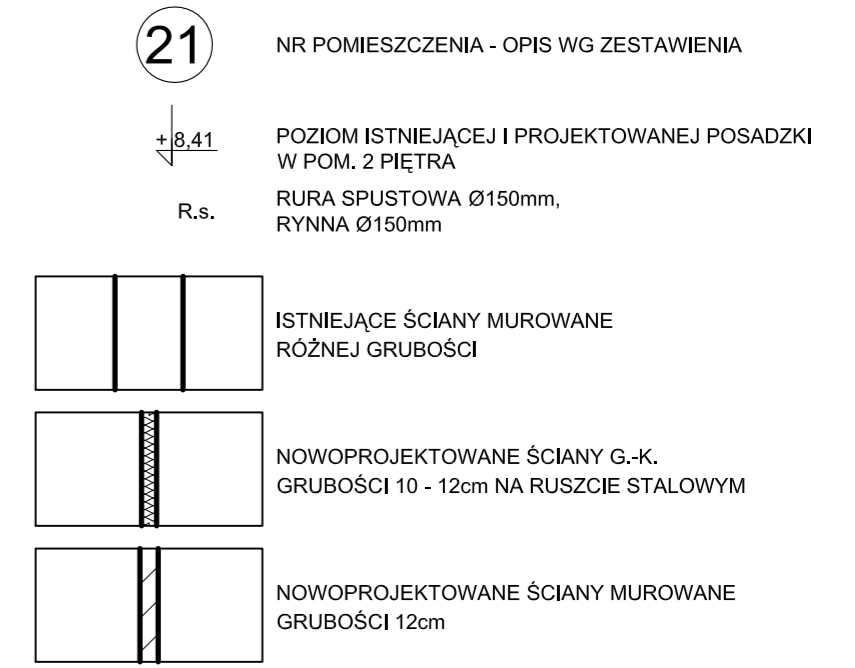




ZESTAWIENIE POWIERZCHNI POMIESZCZEN 2 PIĘTRA			POW. UŻYTKOWA	POW. PODŁÓG
NR	POMIESZCZENIE	POSADZKA	POW. (m <sup>2</sup> )	POW. (m <sup>2</sup> )
21	KLATKA SCHODOWA	plytki ceramiczne	20,30	20,30
22	KOMUNIKACJA	wykładzina termozgrzewalna o podwyższonej ścieralności	30,00	30,00
23	POM. BIUROWE	wykładzina dywanowa	12,93	12,93
24	POM. BIUROWE	wykładzina dywanowa	12,64	12,64
25	POM. BIUROWE	wykładzina dywanowa	12,64	12,64
26	POM. BIUROWE	wykładzina dywanowa	17,00	17,00
27	POM. BIUROWE	wykładzina dywanowa	15,16	15,16
28	POM. BIUROWE	wykładzina dywanowa	17,20	17,20
29	POM. BIUROWE	wykładzina dywanowa	18,56	18,56
210	ANEKS KUCHENNY	plytki ceramiczne	3,43	3,43
211	TOALETA DAMSKA	plytki ceramiczne	6,67	6,67
212	TOALETA MĘSKA	plytki ceramiczne	10,71	10,71
213	POM. BIUROWE	wykładzina dywanowa	15,33	15,33
RAZEM			192,57	192,57

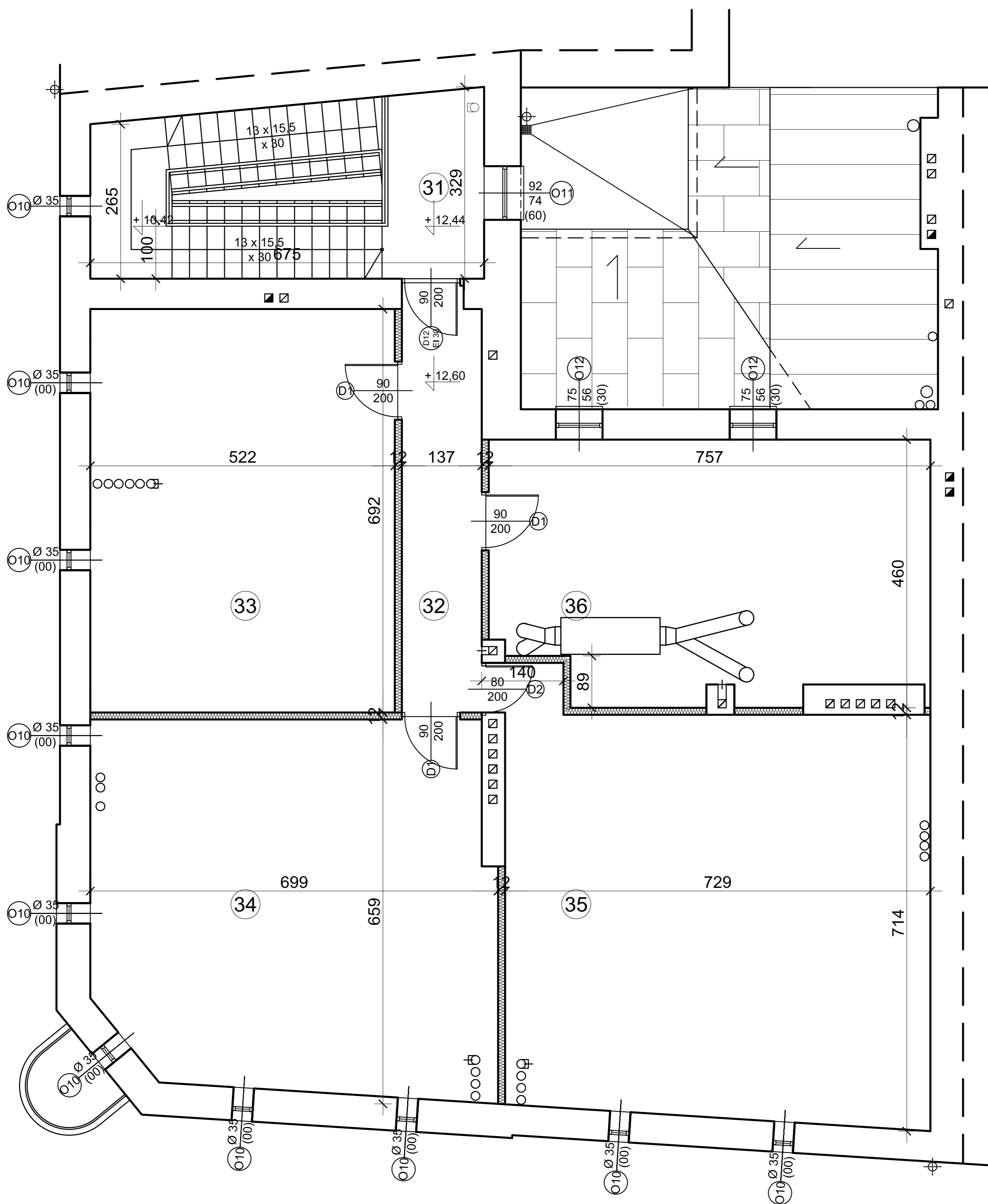
- UWAGI:**
- Nie wyklucza się podczas prowadzenia robót budowlanych odkrycia urządzeń budowlanych i innych elementów nie ujętych w tym opracowaniu projektowym, których na obecnym etapie nie udało się zlokalizować i których przebieg budzi wątpliwości !!!
  - Na parterze wejście do piwnicy z klatki schodowej - drzwi o wym. w świetle otworu 100cm x 200cm i klasie odporności ogniowej EI 30.
  - Na 1 i 2 piętrze wejścia do pomieszczeń biurowych z klatki schodowej - drzwi o wym. w świetle otworu 90cm x 200cm x 200cm + 50cm i klasie odporności ogniowej EI 30.
  - Na poddaszu wejście do pom. gospodarczych z klatki schodowej - drzwi o wym. w świetle otworu 90cm x 200cm i klasie odporności ogniowej EI 30.
  - Modernizowane instalacje - elektr., wod.-kan. C.O + C.W.U., went., gaz., okablowania strukturalnego, teletechniczna wg proj. branż. tego opracowania.
  - Wszystkie użyte materiały budowlane oraz wykończenia wewnętrzne i zewnętrzne zgodnie z wymaganiami p. poż., dla tego typu obiektów zgodnie z ich przeznaczeniem muszą być nierozprzestrzeniające ogień (NRO).
  - Wszystkie użyte materiały muszą posiadać odpowiednie certyfikaty dopuszczenia dla tego typu obiektów zgodnie z ich przeznaczeniem i spełniać wymogi p.poż., BHP, Sanepid.
  - Wykończenie podłóg, ścian i sufitów wg przeznaczenia pomieszczeń zgodnie z opisem technicznym.
  - W pom. higieniczno-sanitarnych oraz w pom. socjalnym (na ścianie ze zlewozmywakiem i umywalką) układać pł. ceram. na ścianach do wys. min. 2,00m od pow. posadzki
  - Dopuszcza się stosowanie innych wyrobów i materiałów niż w opisie, lecz o takich samych parametrach lub wyższych!!!
  - Pomieszczenia oświetlone światłem dziennym i stanowiska pracy doświetlone światłem sztucznym 500 lux nad każdym stan. pracy.
  - Wymiary sprawdzić na budowie !!!
  - Wątpliwości wyjaśnić z nadzorem autorskim !!!
  - Rozpatrywać łącznie z opisem technicznym i projektami branżowymi !!!

**LEGENDA:**



**Parametry charakterystyczne:**  
**Powierzchnia zabudowa:** 611,30 m<sup>2</sup>  
**Powierzchnia użytkowa:** 1105,60m<sup>2</sup>  
**Kubatura:** 7 125 m<sup>3</sup>  
**Ilość kondygnacji:** 5 (w tym piwnica + poddasze)  
**Długość elewacji południowej:** 13,36 m  
**Długość elewacji zachodniej:** 15,74 m  
**Wysokość budynku (do okapu):** 14,48 - 15,04 m  
**Wysokość budynku (do kalenicy):** 17,08 - 17,47 m

P.P.U.H. "ADZ" J. Zieliński, R. Zielińska sp. jawna ul. Rynek 14, 39-200 Dębica, tel./fax +48 (14) 670 28 15 fax, +48 (14) 670 80 81, e-mail: adz@pcvokna.pl				
BRANŻA	ARCHITEKTURA			
OBIEKT	BUDYNEK BIUROWO-USŁUGOWY ul. Brodzińskiego 1, 33-100 Tarnów			
TEMAT	REMONT POMIESZCZEŃ I INSTALACJI WEWNĘTRZNYCH W BUDYNKU BIUROWO-USŁUGOWYM			
INWESTOR	Miejski Zarząd Budynków Sp. z o.o. ul. Waryńskiego 9, 33-100 Tarnów			
STADIUM	PROJEKT ARANŻACJI WNETRZA			
TYTUŁ RYS.	RZUT 2 PIĘTRA - POM. BIUROWE			
PROJEKTOWAŁ	mgr inż. arch. KINGA ZIELIŃSKA-MADEJ upr. nr RZ/A-06/07			
	mgr inż. arch. MACIEJ BARTOS upr. nr MPOIA/122/2008			
DATA	08-2009	SKALA	1:50	NR RYS. <b>A1</b>



ZESTAWIENIE POWIERZCHNI POMIESZCZEŃ PODDASZA			POW. PODŁÓG
NR	POMIESZCZENIE	POSADZKA	POW. (m <sup>2</sup> )
31	KLATKA SCHODOWA	plytki ceramiczne	20,30
32	KOMUNIKACJA	plytki ceramiczne	9,48
33	POMIESZCZENIE GOSPODARCZE	deski, pt. OSB	36,12
34	POMIESZCZENIE GOSPODARCZE	deski, pt. OSB	43,03
35	POMIESZCZENIE GOSPODARCZE	deski, pt. OSB	51,27
36	POMIESZCZENIE GOSPODARCZE	deski, pt. OSB	32,43
RAZEM			192,63

**LEGENDA:**



**UWAGI:**

- Nie wyklucza się podczas prowadzenia robót budowlanych odkrycia urządzeń budowlanych i innych elementów nie ujętych w tym opracowaniu projektowym, których na obecnym etapie nie udało się zlokalizować i których przebieg budzi wątpliwości !!!
- Na parterze wejście do piwnicy z klatki schodowej - drzwi o wym. w świetle otworu 100cm x 200cm i klasie odporności ogniowej EI 30.
- Na 1 i 2 piętrze wejścia do pomieszczeń biurowych z klatki schodowej - drzwi o wym. w świetle otworu 90cm x 30cm x 200cm + 50cm i klasie odporności ogniowej EI 30.
- Na poddaszu wejście do pom. gospodarczych z klatki schodowej - drzwi o wym. w świetle otworu 90cm x 200cm i klasie odporności ogniowej EI 30.
- Modernizowane instalacje - elektr., wod.-kan. C.O + C.W.U., went., gaz., okablowania strukturalnego, teletechniczna wg proj. branż. tego opracowania.
- Wszystkie użyte materiały budowlane oraz wykończenia wewnętrzne i zewnętrzne zgodne z wymaganiami p. poż., dla tego typu obiektów zgodnie z ich przeznaczeniem muszą być nierozprzestrzeniające ogień (NRO).
- Wszystkie użyte materiały muszą posiadać odpowiednie certyfikaty dopuszczenia dla tego typu obiektów zgodnie z ich przeznaczeniem i spełniać wymogi p.poż., BHP, Sanepid.
- Wykończenie podłóg, ścian i sufitów wg przeznaczenia pomieszczeń zgodnie z opisem technicznym.
- W pom. higieniczno-sanitarnych oraz w pom. socjalnym (na ścianie ze zlewozmywakiem i umywalką) układać pl. ceram. na ścianach do wys. min. 2,00m od pow. posadzki
- Dopuszcza się stosowanie innych wyrobów i materiałów niż w opisie, lecz o takich samych parametrach lub wyższych!!!
- Pomieszczenia oświetlone światłem dziennym i stanowiska pracy doświetlone światłem sztucznym 500 lux nad każdym stan. pracy.
- Wymiary sprawdzić na budowie !!!
- Wątpliwości wyjaśnić z nadzorem autorskim !!!
- Rozpatrywać łącznie z opisem technicznym i projektami branżowymi !!!

**Parametry charakterystyczne:**

**Powierzchnia zabudowy:** 611,30 m<sup>2</sup>  
**Powierzchnia użytkowa:** 1105,60m<sup>2</sup>  
**Kubatura:** 7 125 m<sup>3</sup>  
**Ilość kondygnacji:** 5 (w tym piwnica + poddasze)  
**Długość elewacji południowej:** 13,36 m  
**Długość elewacji zachodniej:** 15,74 m  
**Wysokość budynku (do okapu):** 14,48 - 15,04 m  
**Wysokość budynku (do kalenicy):** 17,08 - 17,47 m

P.P.U.H. "ADZ" J. Zieliński, R. Zielińska sp. jawna ul. Rynek 14, 39-200 Dębica, tel./fax +48 (14) 670 28 15 fax. +48 (14) 670 80 81, e-mail: adz@pcvokna.pl				
BRANŻA	ARCHITEKTURA			
OBIEKT	BUDYNEK BIUROWO-USŁUGOWY ul. Brodzińskiego 1, 33-100 Tarnów			
TEMAT	REMONT POMIESZCZEŃ I INSTALACJI WEWNĘTRZNYCH W BUDYNKU BIUROWO-USŁUGOWYM			
INWESTOR	Miejski Zarząd Budynków Sp. z o.o. ul. Waryńskiego 9, 33-100 Tarnów			
STADIUM	PROJEKT ARANŻACJI WNETRZA			
TYTUŁ RYS.	RZUT PODDASZA - POM. GOSP.			
PROJEKTOWAŁ	mgr inż. arch. KINGA ZIELIŃSKA-MADEJ upr. nr RZ/A-06/07			
	mgr inż. arch. MACIEJ BARTOS upr. nr MPOIA/122/2008			
DATA	SKALA	NR RYS.	A1	
08-2009	1:50			